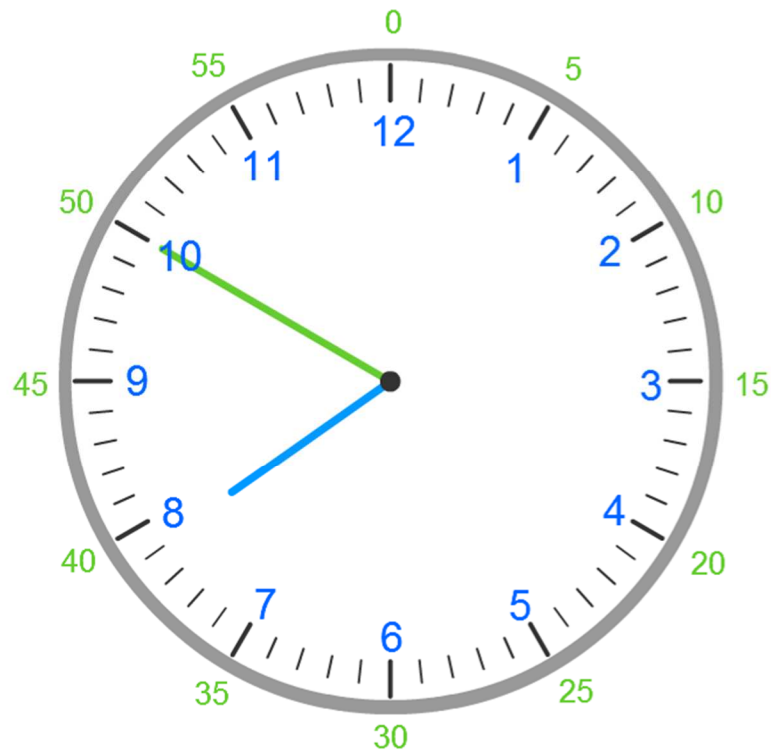




<i>Je sais ma leçon si...</i>	
MES 1	❶ Je sais lire l'heure sur une horloge à aiguilles.
	❷ Je sais placer les aiguilles sur une horloge.



Pour lire l'heure je regarde d'abord la petite aiguille qui indique **les heures** puis la grande aiguille qui indique **les minutes**.

Ex : Il est 7 heures 50 minutes.

Cet horaire se lit aussi **8 heures moins 10**, car il manque 10 minutes pour que ce soit 8 heures.

Si on est l'**après-midi**, on **ajoute 12 h** à l'horaire lu. On dit donc qu'il est **19 heures 50 minutes**.