

Les volcans

Compétence

- Lire silencieusement un texte littéraire ou documentaire et le comprendre (reformuler, résumer, répondre à des questions sur ce texte).
- Effectuer, seul, des recherches dans des ouvrages documentaires (livres, produits multimédia).

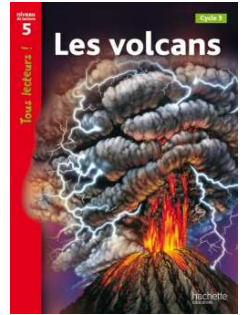
Objectifs

- ➊ Naviguer dans un livre documentaire pour trouver des informations.
- ➋ Faire les liens nécessaires entre les différentes parties d'une page documentaire (titre, légende, illustration...).
- ➌ Avoir quelques connaissances sur les volcans.

Remarques

- Il s'agit d'une activité autonome : l'enseignant invite les élèves à surmonter leur difficulté par les moyens habituels (relecture, utilisation du dictionnaire, demande d'aide à un camarade).
- Les activités proposées dans cette fiche sont nombreuses et permettront aux élèves plus rapides de continuer à travailler sur la durée de la séance. L'enseignant ne s'attendra donc pas à ce que tous les élèves arrivent au bout de toutes les activités.

Les volcans



1 - Réponds aux questions suivantes par vrai ou faux, et note entre parenthèses le numéro de la page qui t'a permis de trouver la réponse.

- a) Lors d'une éruption volcanique, la lave est toujours expulsée par des cheminées secondaires.
- b) La dernière éruption du Vésuve date de l'an 79.

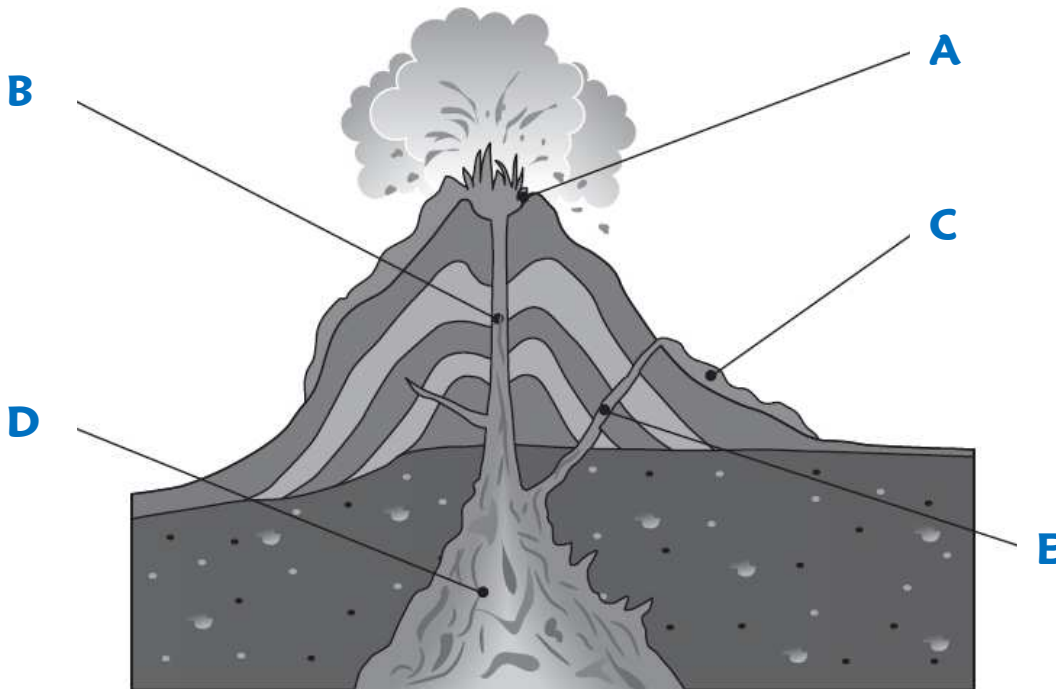
2 - Réponds aux questions par des phrases complètes.

- c) Qui sont les volcanologues ?
- d) Comment l'Islande s'est-elle agrandie en 1973 ?

3 - Choisis puis recopie la ou les bonnes propositions.

- e) Le volcanologue...
 - ⇒ mesure la température de la lave.
 - ⇒ prélève des échantillons.
 - ⇒ déclenche les éruptions volcaniques.
- f) Les volcans sont parfois dangereux car...
 - ⇒ ils provoquent des coulées de boue.
 - ⇒ ils déclenchent des tornades.
 - ⇒ ils projettent des cendres et du gaz.

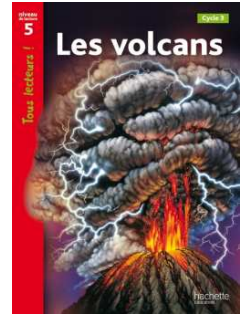
4 - Choisis et recopie l'expression correspondant à chaque lettre, parmi les cinq suivantes : une coulée de lave / la chambre à magma / une cheminée secondaire / la cheminée principale / le cratère.



5 - Entoure les six mots du livre cachés dans cette grille (n'oublie pas d'effacer à la fin).

P	L	A	T	E	A	U
O	O	D	F	G	T	J
M	F	U	S	I	O	N
P	K	Q	K	Z	L	I
E	V	W	E	G	L	N
I	W	F	O	S	S	E
X	V	A	P	E	U	R

Les volcans



1 - Réponds aux questions suivantes par vrai ou faux, et note entre parenthèses le numéro de la page qui t'a permis de trouver la réponse.

- a) Lors d'une éruption volcanique, la lave est toujours expulsée par des cheminées secondaires.
- b) Le sol autour des volcans est riche et fertile.
- c) La dernière éruption du Vésuve date de l'an 79.
- d) Le mont Pinatubo ne s'est jamais réveillé.

2 - Réponds aux questions par des phrases complètes.

- e) Qu'est-ce qu'un geyser ?
- f) Qui sont les volcanologues ?
- g) Comment l'Islande s'est-elle agrandie en 1973 ?

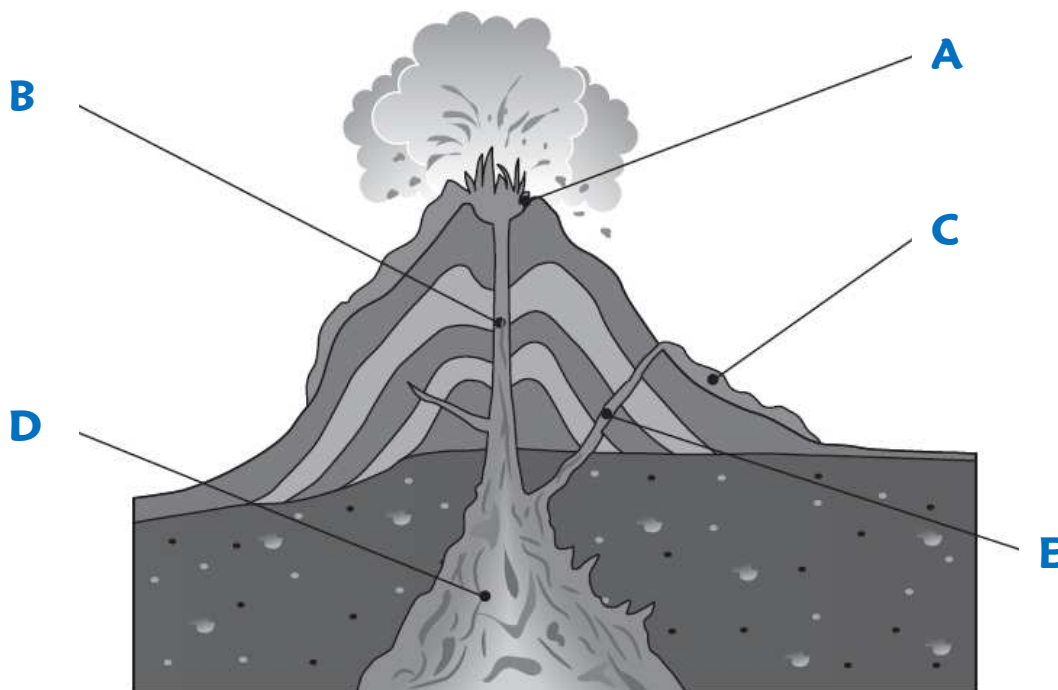
3 - Choisis puis recopie la ou les bonnes propositions.

- h) Le volcanologue...
 - ⇒ mesure la température de la lave.
 - ⇒ prélève des échantillons.
 - ⇒ déclenche les éruptions volcaniques.

- i) Les volcans sont parfois dangereux car...
 - ⇒ ils provoquent des coulées de boue.
 - ⇒ ils déclenchent des tornades.
 - ⇒ ils projettent des cendres et du gaz.

- j) En refroidissant, la lave se solidifie et se transforme...
 - ⇒ en sable.
 - ⇒ en granite.
 - ⇒ en basalte.

4 - Choisis et recopie l'expression correspondant à chaque lettre, parmi les cinq suivantes : une coulée de lave / la chambre à magma / une cheminée secondaire / la cheminée principale / le cratère.



5 - Entoure les six mots du livre cachés dans cette grille (n'oublie pas d'effacer à la fin).

P	L	A	T	E	A	U
O	O	D	F	G	T	J
M	F	U	S	I	O	N
P	K	Q	K	Z	L	I
E	V	W	E	G	L	N
I	W	F	O	S	S	E
X	V	A	P	E	U	R

Atelier de française - *Livre documentaire* ☆

Les volcans

Corrigé

- Faux** (page 4).
 - Faux** (page 26).
- Les volcanologues sont des **scientifiques** qui étudient les **volcans**.
 - L'Islande s'est agrandie grâce à la **lave** d'un volcan.
- ⇒ **mesure la température de la lave.**
 - ⇒ **prélève des échantillons.**
 - ⇒ **ils provoquent des coulées de boue.**
 - ⇒ **ils projettent des cendres et du gaz.**
- le cratère**
 - la cheminée principale**
 - une coulée de lave**
 - la chambre à magma**
 - une cheminée secondaire**
- Note le nombre de mots justes sur ton cahier.

P	L	A	T	E	A	U
O	O	D	F	G	T	J
M	F	U	S	I	O	N
P	K	Q	K	Z	L	I
E	V	W	E	G	L	N
I	W	F	O	S	S	E
X	V	A	P	E	U	R

Atelier de française - *Livre documentaire* ☆

Les volcans

Corrigé

- Faux** (page 4).
 - Faux** (page 26).
- Les volcanologues sont des **scientifiques** qui étudient les **volcans**.
 - L'Islande s'est agrandie grâce à la **lave** d'un volcan.
- ⇒ **mesure la température de la lave.**
 - ⇒ **prélève des échantillons.**
 - ⇒ **ils provoquent des coulées de boue.**
 - ⇒ **ils projettent des cendres et du gaz.**
- le cratère**
 - la cheminée principale**
 - une coulée de lave**
 - la chambre à magma**
 - une cheminée secondaire**
- Note le nombre de mots justes sur ton cahier.

P	L	A	T	E	A	U
O	O	D	F	G	T	J
M	F	U	S	I	O	N
P	K	Q	K	Z	L	I
E	V	W	E	G	L	N
I	W	F	O	S	S	E
X	V	A	P	E	U	R

Atelier de française - *Livre documentaire* ☆

Les volcans

Corrigé

- Faux** (page 4).
 - Faux** (page 26).
- Les volcanologues sont des **scientifiques** qui étudient les **volcans**.
 - L'Islande s'est agrandie grâce à la **lave** d'un volcan.
- ⇒ **mesure la température de la lave.**
 - ⇒ **prélève des échantillons.**
 - ⇒ **ils provoquent des coulées de boue.**
 - ⇒ **ils projettent des cendres et du gaz.**
- le cratère**
 - la cheminée principale**
 - une coulée de lave**
 - la chambre à magma**
 - une cheminée secondaire**
- Note le nombre de mots justes sur ton cahier.

P	L	A	T	E	A	U
O	O	D	F	G	T	J
M	F	U	S	I	O	N
P	K	Q	K	Z	L	I
E	V	W	E	G	L	N
I	W	F	O	S	S	E
X	V	A	P	E	U	R

Atelier de française - *Livre documentaire* ☆

Les volcans

Corrigé

- Faux** (page 4).
 - Faux** (page 26).
- Les volcanologues sont des **scientifiques** qui étudient les **volcans**.
 - L'Islande s'est agrandie grâce à la **lave** d'un volcan.
- ⇒ **mesure la température de la lave.**
 - ⇒ **prélève des échantillons.**
 - ⇒ **ils provoquent des coulées de boue.**
 - ⇒ **ils projettent des cendres et du gaz.**
- le cratère**
 - la cheminée principale**
 - une coulée de lave**
 - la chambre à magma**
 - une cheminée secondaire**
- Note le nombre de mots justes sur ton cahier.

P	L	A	T	E	A	U
O	O	D	F	G	T	J
M	F	U	S	I	O	N
P	K	Q	K	Z	L	I
E	V	W	E	G	L	N
I	W	F	O	S	S	E
X	V	A	P	E	U	R

Atelier de français - Livre documentaire ☆☆

Les volcans Corrigé

- Faux** (page 4).
 - Vrai** (page 22).
 - Faux** (page 26).
 - Faux** (page 19).
- Un geyser est de l'**eau** chaude qui jaillit à la surface de la terre.
 - Les volcanologues sont des **scientifiques** qui étudient les **volcans**.
 - L'Islande s'est agrandie grâce à la **lave** d'un volcan.
- ⇒ **mesure la température de la lave.**
⇒ **prélève des échantillons.**
 - ⇒ **ils provoquent des coulées de boue.**
⇒ **ils projettent des cendres et du gaz.**
 - ⇒ **en basalte.**
- le cratère**
 - la cheminée principale**
 - une coulée de lave**
 - la chambre à magma**
 - une cheminée secondaire**

5. Note le nombre de mots justes sur ton cahier.

P	L	A	T	E	A	U
O	O	D	F	G	T	J
M	F	U	S	I	O	N
P	K	Q	K	Z	L	I
E	V	W	E	G	L	N
I	W	F	O	S	S	E
X	V	A	P	E	U	R

Atelier de français - Livre documentaire ☆☆

Les volcans Corrigé

- Faux** (page 4).
 - Vrai** (page 22).
 - Faux** (page 26).
 - Faux** (page 19).
- Un geyser est de l'**eau** chaude qui jaillit à la surface de la terre.
 - Les volcanologues sont des **scientifiques** qui étudient les **volcans**.
 - L'Islande s'est agrandie grâce à la **lave** d'un volcan.
- ⇒ **mesure la température de la lave.**
⇒ **prélève des échantillons.**
 - ⇒ **ils provoquent des coulées de boue.**
⇒ **ils projettent des cendres et du gaz.**
 - ⇒ **en basalte.**
- le cratère**
 - la cheminée principale**
 - une coulée de lave**
 - la chambre à magma**
 - une cheminée secondaire**

5. Note le nombre de mots justes sur ton cahier.

P	L	A	T	E	A	U
O	O	D	F	G	T	J
M	F	U	S	I	O	N
P	K	Q	K	Z	L	I
E	V	W	E	G	L	N
I	W	F	O	S	S	E
X	V	A	P	E	U	R

Atelier de français - Livre documentaire ☆☆

Les volcans Corrigé

- Faux** (page 4).
 - Vrai** (page 22).
 - Faux** (page 26).
 - Faux** (page 19).
- Un geyser est de l'**eau** chaude qui jaillit à la surface de la terre.
 - Les volcanologues sont des **scientifiques** qui étudient les **volcans**.
 - L'Islande s'est agrandie grâce à la **lave** d'un volcan.
- ⇒ **mesure la température de la lave.**
⇒ **prélève des échantillons.**
 - ⇒ **ils provoquent des coulées de boue.**
⇒ **ils projettent des cendres et du gaz.**
 - ⇒ **en basalte.**
- le cratère**
 - la cheminée principale**
 - une coulée de lave**
 - la chambre à magma**
 - une cheminée secondaire**

5. Note le nombre de mots justes sur ton cahier.

P	L	A	T	E	A	U
O	O	D	F	G	T	J
M	F	U	S	I	O	N
P	K	Q	K	Z	L	I
E	V	W	E	G	L	N
I	W	F	O	S	S	E
X	V	A	P	E	U	R

Atelier de français - Livre documentaire ☆☆

Les volcans Corrigé

- Faux** (page 4).
 - Vrai** (page 22).
 - Faux** (page 26).
 - Faux** (page 19).
- Un geyser est de l'**eau** chaude qui jaillit à la surface de la terre.
 - Les volcanologues sont des **scientifiques** qui étudient les **volcans**.
 - L'Islande s'est agrandie grâce à la **lave** d'un volcan.
- ⇒ **mesure la température de la lave.**
⇒ **prélève des échantillons.**
 - ⇒ **ils provoquent des coulées de boue.**
⇒ **ils projettent des cendres et du gaz.**
 - ⇒ **en basalte.**
- le cratère**
 - la cheminée principale**
 - une coulée de lave**
 - la chambre à magma**
 - une cheminée secondaire**

5. Note le nombre de mots justes sur ton cahier.

P	L	A	T	E	A	U
O	O	D	F	G	T	J
M	F	U	S	I	O	N
P	K	Q	K	Z	L	I
E	V	W	E	G	L	N
I	W	F	O	S	S	E
X	V	A	P	E	U	R