



Les déchets

⇒ *Que trouve-t-on dans la poubelle ?*

Nous allons commencer une leçon très
importante !

Nous allons essayer de bien comprendre, car c'est
un sujet qui parle d'**environnement**, et donc de
l'avenir de notre planète.

Nous allons en effet parler des **déchets** que nous
produisons.



En moyenne en France, un habitant produit
513 kg de déchets par an.

Cela représente 1,4 kg de déchets par jour et par
personne !



En moyenne en France, un habitant produit
513 kg de déchets par an.

Cela représente 1,4 kg de déchets par jour et par
personne !

Ça pose évidemment des problèmes pour la
planète.



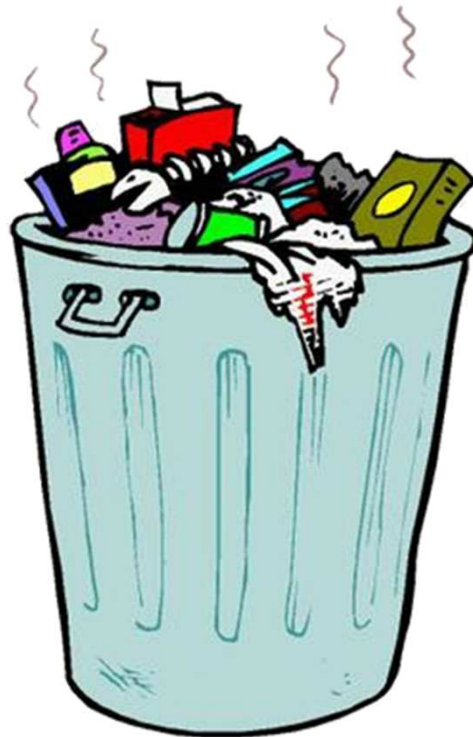
En moyenne en France, un habitant produit
513 kg de déchets par an.

Cela représente 1,4 kg de déchets par jour et par
personne !

Cela pose évidemment des problèmes pour la
planète.

Et c'est ce dont nous allons parler dans cette
leçon.

Nous allons commencer aujourd'hui par nous intéresser au **contenu de notre poubelle** !



Voyons ce qu'on peut y trouver...
Que voyez-vous ?



Cela va être à vous de mettre un peu d'ordre dans tout ça, afin de mieux analyser le contenu de la poubelle.



Pour cela, vous allez commencer par **retrouver de quelle matière** chaque objet est constitué, en les plaçant dans cette grille.

Matière organique	Plastique	Papier	Carton
Verre	Aluminium	Métal	Matériaux dangereux

Ensuite, vous devrez compléter ce texte qui indique la provenance de chaque matière, en faisant une recherche sur internet.

Au travail !

- Matière organique : c'est la matière qui constitue les
-
- Plastique : c'est un matériau en général issu du
- Papier : c'est un matériau fabriqué grâce à du
- Carton : c'est du, mais en plus
..... et rigide.
- Verre : c'est un matériau issu d'un mélange de
siliceux, de chaux ou de soude.
- Aluminium : c'est un très léger.
- Métal : par exemple, argent, or ou

Voyons ce que vous avez trouvé.

Matière organique	Plastique	Papier	Carton
 <p>A banana peel and a chicken bone, representing organic matter.</p>	 <p>A plastic bottle and a yogurt container, representing plastic.</p>	 <p>A stack of newspapers and a crumpled piece of paper, representing paper.</p>	 <p>An orange juice carton and a HELMA box, representing cardboard.</p>
Verre	Aluminium	Métal	Matériaux dangereux
 <p>A glass jar and a glass bottle, representing glass.</p>	 <p>An aluminum tray and an aluminum can, representing aluminum.</p>	 <p>A metal can and a spray bottle, representing metal.</p>	 <p>A bottle of white spirit and a battery, representing hazardous materials.</p>

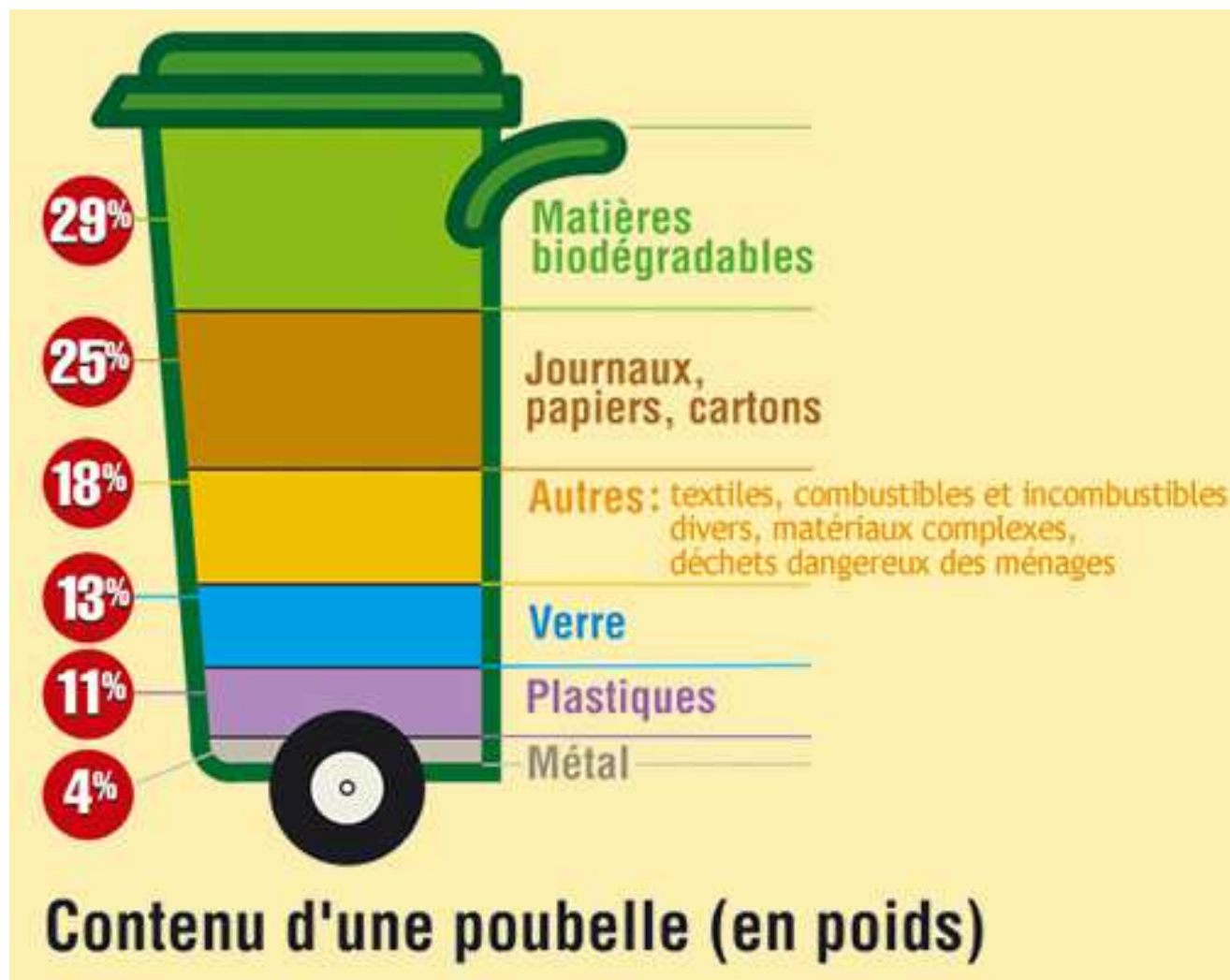
Voyons ce que vous avez trouvé.

- Matière organique : c'est la matière qui constitue les êtres vivants
.....
- Plastique : c'est un matériau en général issu du pétrole
- Papier : c'est un matériau fabriqué grâce à du bois
- Carton : c'est du papier, mais en plus solide et rigide.
- Verre : c'est un matériau issu d'un mélange de sable
siliceux, de chaux ou de soude.
- Aluminium : c'est un métal très léger.
- Métal : par exemple, argent, or ou fer

Observons à présent ce **document**.

Que voit-on ?

Qu'apprend-on ?



En résumé...

Dans notre poubelle, on trouve des tas de choses et d'objets, faits en différentes matières :
plastique, verre, aluminium, métal, papier, carton, bois, matière organique, matériaux dangereux...

La prochaine fois, nous verrons en **combien de temps disparaît un déchet**, quand il est dans la nature.