

CM1

Découverte du
monde
Histoire

Les châteaux forts



Compétences :

- Situer chronologiquement des grandes périodes historiques.
- Ordonner des faits les uns par rapport aux autres et les situer dans une époque ou une période donnée.
- Manipuler et réinvestir le repère historique dans différents contextes.
- Utiliser des documents donnant à voir une représentation du temps (dont les frises chronologiques), à différentes échelles, et le lexique relatif au découpage du temps et suscitant la mise en perspective des faits.
- Mémoriser les repères historiques liés au programme et savoir les mobiliser dans différents contextes.

Objectifs notionnels :

❶ Connaître quelques informations sur les châteaux forts.

Objectifs méthodologiques :

❷ Trouver des informations dans une fiche documentaire.

Leçon(s) correspondante(s) :

HIST 13 Les châteaux forts

Séquence

Séance 1 La vie dans les châteaux forts

Objectifs ❶ ❷

La vie dans les châteaux forts

Les premiers châteaux forts sont construits en **bois** sur de simples buttes.
À partir du XI^{ème} siècle, ils sont construits en **pierre**.

En Europe, le Moyen Âge a duré 1 000 ans, du V^e (5^e) au XV^e (15^e) siècle.
Les premiers châteaux forts ont été construits au X^e (10^e) siècle.

Le donjon

C'est la tour la plus haute dans laquelle habitait le **seigneur**.

La chapelle

C'est le lieu où l'on **priait**.

Les créneaux

Ils sont formés de parties creuses et de parties pleines. Ils permettaient de tirer sur ses ennemis en restant protégé.

Le chemin de ronde

Les hommes armés chargés de défendre le château s'y promenaient pour surveiller les environs.

Les meurtrières

Ce sont des ouvertures étroites par lesquelles les **archers** tiraient leurs flèches sans être vus.

La courtine

C'est le grand mur qui va d'une tour à une autre et « ferme » le château.

Le pont-levis

Il se lève ou se baisse grâce à des chaînes. En cas d'attaque, on le remontait.

La herse

C'est une lourde grille en bois ou en fer qui s'abaissait pour fermer l'entrée du château.

Les douves

Ce sont des fossés remplis d'eau. Elles étaient creusées autour du château pour arrêter les attaquants.

Qui construisait les châteaux forts ?



Le maître d'œuvre

Il dirigeait le chantier.



Le charpentier

Il faisait abattre les arbres et construire les **charpentes**.

Le forgeron

Il chauffait le fer pour fabriquer des outils et des pièces métalliques.



Le tailleur de pierre

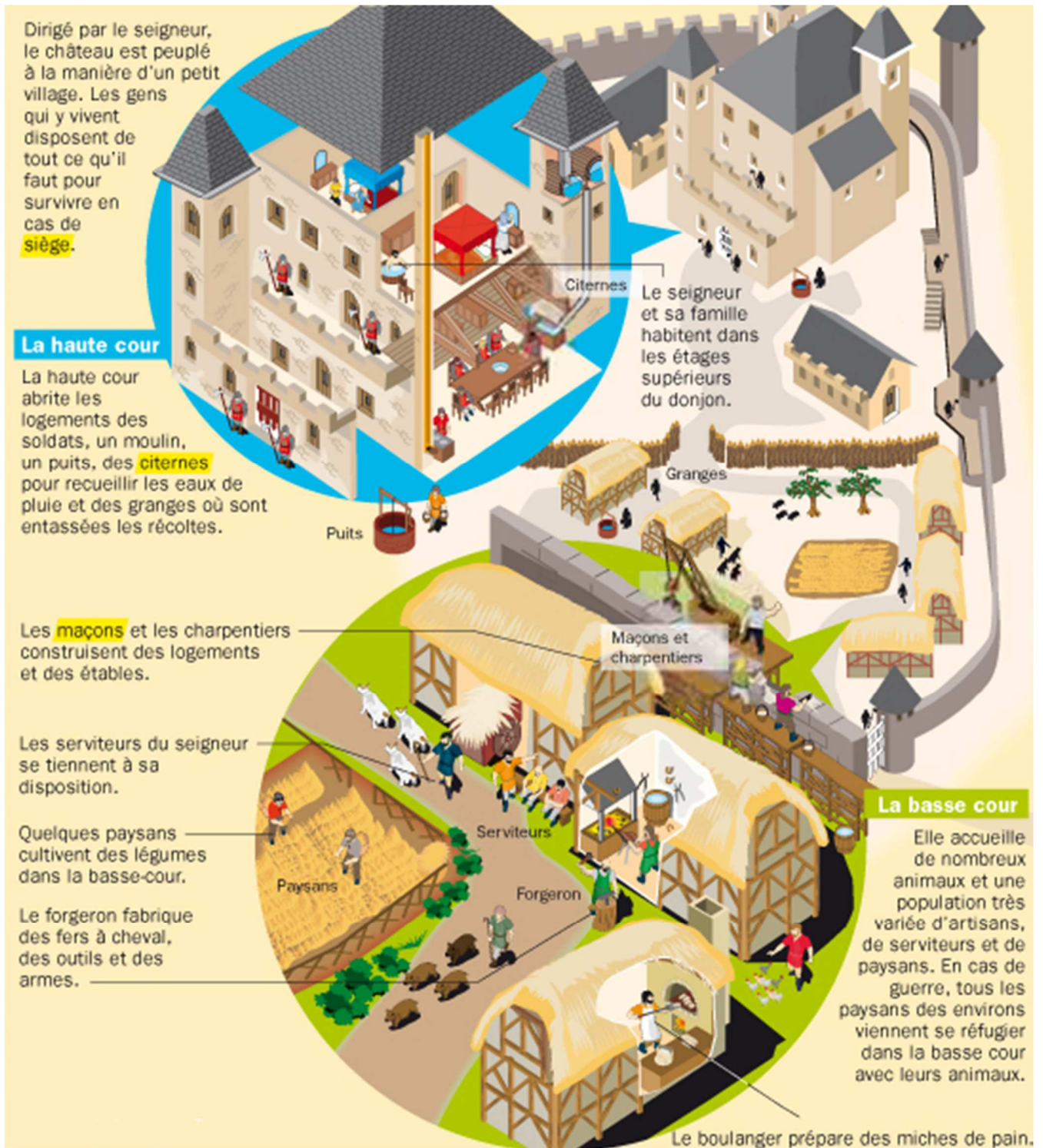
Il donnait aux pierres les formes utiles au maçon.

Le maçon

Il empilait et fixait les pierres avec du mortier (mélange de sable, d'eau, de roche...).



Le château fort ressemble à un vrai petit **village**. Le **seigneur** vit avec sa famille dans le donjon central de la **haute cour**. Il garde ses soldats auprès de lui et fait construire un puits, un moulin, un four et des pièces pour stocker les vivres. Des artisans et quelques paysans logent et travaillent dans la **basse cour**, où se promènent de nombreux animaux. En cas d'attaque, toute la population des environs vient se **réfugier dans le château**.



Histoire CM1 - Les châteaux forts 1

1 - Sur ta feuille de classeur, réponds aux questions suivantes.

- Dans quel matériau sont construits les premiers châteaux forts ?
- Dans quelle partie du château le seigneur habite-t-il ?
- Comment s'appellent les deux cours d'un château ?
- Quel artisan fabrique des armes ?
- En temps de guerre, où se réfugient les paysans ?

2 - Sur cette feuille, relie chaque mot ou expression à sa définition.

chemin de ronde	<input type="radio"/>	<input type="radio"/>	Porte qui se lève ou se baisse.
créneau	<input type="radio"/>	<input type="radio"/>	Fossé rempli d'eau.
donjon	<input type="radio"/>	<input type="radio"/>	Mur avec des parties creuses et d'autres pleines.
douve	<input type="radio"/>	<input type="radio"/>	Endroit d'où on peut surveiller les environs en se déplaçant.
meurtrière	<input type="radio"/>	<input type="radio"/>	Ouverture étroite utile aux archers.
pont-levis	<input type="radio"/>	<input type="radio"/>	Endroit où vit le seigneur.

Histoire CM1 - Les châteaux forts 1

1 - Sur ta feuille de classeur, réponds aux questions suivantes.

- Dans quel matériau sont construits les premiers châteaux forts ?
- Dans quelle partie du château le seigneur habite-t-il ?
- Comment s'appellent les deux cours d'un château ?
- Quel artisan fabrique des armes ?
- En temps de guerre, où se réfugient les paysans ?

2 - Sur cette feuille, relie chaque mot ou expression à sa définition.

chemin de ronde	<input type="radio"/>	<input type="radio"/>	Porte qui se lève ou se baisse.
créneau	<input type="radio"/>	<input type="radio"/>	Fossé rempli d'eau.
donjon	<input type="radio"/>	<input type="radio"/>	Mur avec des parties creuses et d'autres pleines.
douve	<input type="radio"/>	<input type="radio"/>	Endroit d'où on peut surveiller les environs en se déplaçant.
meurtrière	<input type="radio"/>	<input type="radio"/>	Ouverture étroite utile aux archers.
pont-levis	<input type="radio"/>	<input type="radio"/>	Endroit où vit le seigneur.



1 - Réponds aux questions suivantes.

a) Dans quel matériau sont construits les premiers châteaux forts ?

⇒ Les premiers châteaux forts sont construits

b) Dans quelle partie du château le seigneur habite-t-il ?

⇒ Le seigneur habite

c) Comment s'appellent les deux cours d'un château ?

⇒ Les deux cours d'un château sont

d) Quel artisan fabrique des armes ?

⇒ L'artisan qui fabrique des armes est

e) En temps de guerre, où se réfugient les paysans ?

⇒ En temps de guerre, les paysans se réfugient

2 - Relie chaque mot ou expression à sa définition.

chemin de ronde	<input type="radio"/>	<input type="radio"/>	Porte qui se lève ou se baisse.
créneau	<input type="radio"/>	<input type="radio"/>	Fossé rempli d'eau.
donjon	<input type="radio"/>	<input type="radio"/>	Mur avec des parties creuses et d'autres pleines.
douve	<input type="radio"/>	<input type="radio"/>	Endroit d'où on peut surveiller les environs en se déplaçant.
meurtrière	<input type="radio"/>	<input type="radio"/>	Ouverture étroite utile aux archers.
pont-levis	<input type="radio"/>	<input type="radio"/>	Endroit où vit le seigneur.

Histoire CM1 - Les châteaux forts 1 **Corrigé**

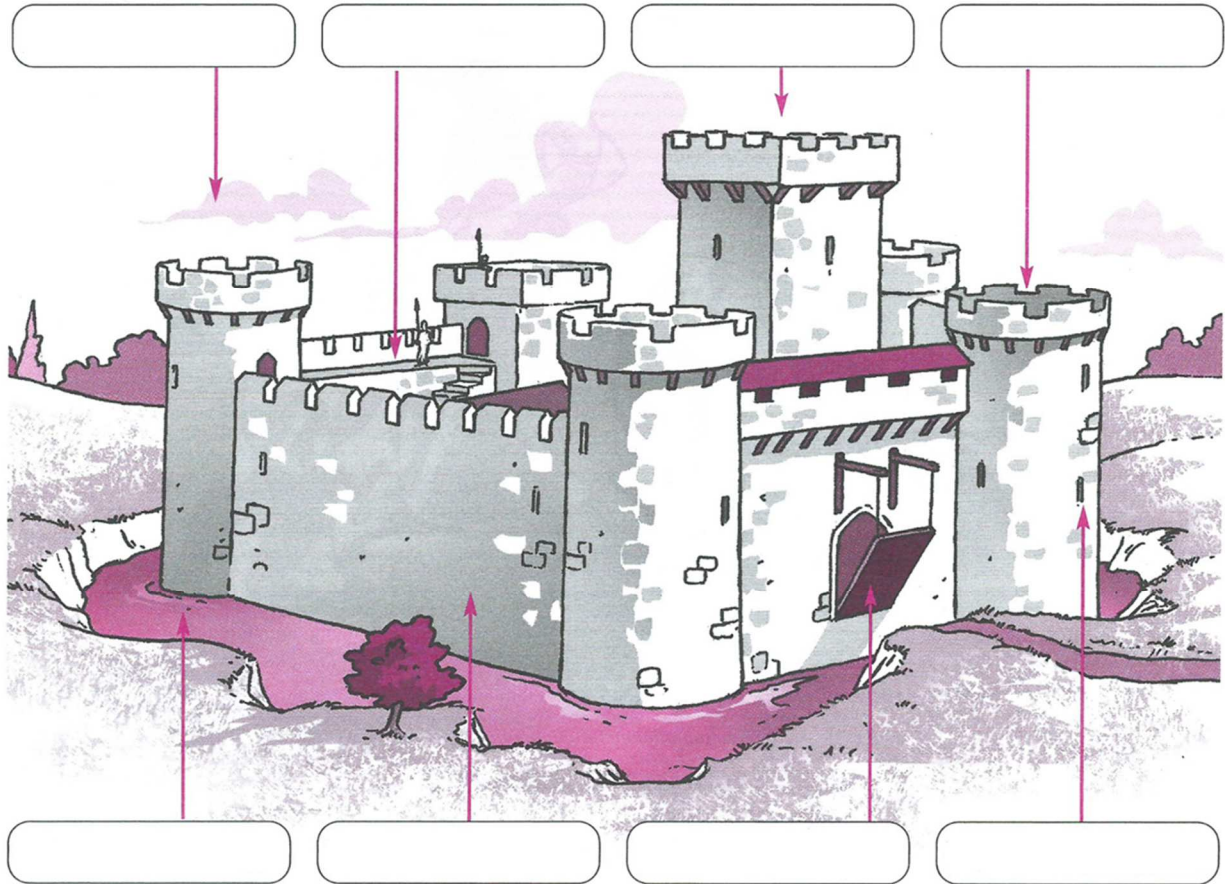
1 - Sur ta feuille de classeur, réponds aux questions suivantes.

- a) Dans quel matériau sont construits les premiers châteaux forts ?
⇒ **Les premiers châteaux forts sont construits en bois.**
- b) Dans quelle partie du château le seigneur habite-t-il ?
⇒ **Le seigneur habite dans le donjon.**
- c) Comment s'appellent les deux cours d'un château ?
⇒ **Les deux cours du château sont la haute cour et la basse cour.**
- d) Quel artisan fabrique des armes ?
⇒ **L'artisan qui fabrique des armes est le forgeron.**
- e) En temps de guerre, où se réfugient les paysans ?
⇒ **En temps de guerre, les paysans se réfugient dans la basse cour.**

2 - Sur cette feuille, relie chaque mot ou expression à sa définition.

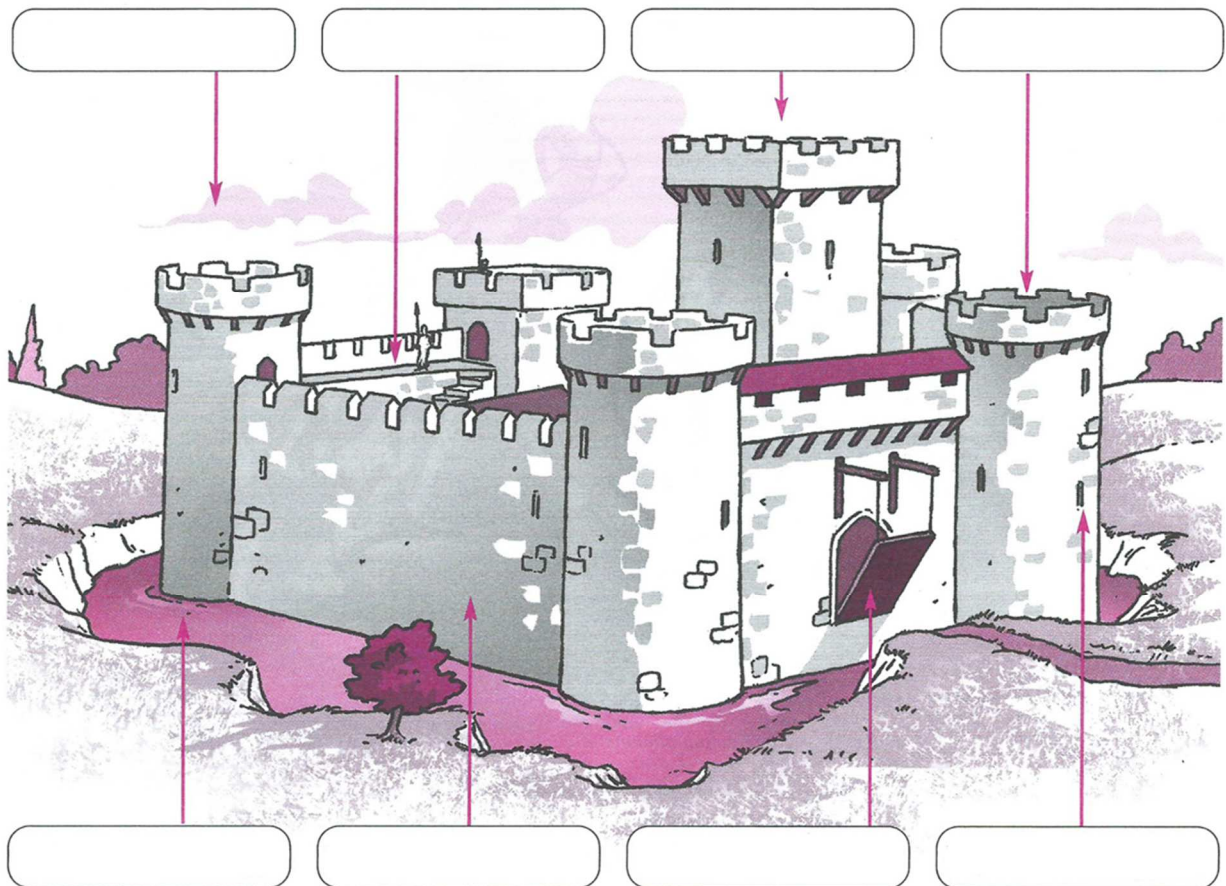
chemin de ronde	<input type="radio"/>	<input type="radio"/>	Porte qui se lève ou se baisse.
créneau	<input type="radio"/>	<input type="radio"/>	Fossé rempli d'eau.
donjon	<input type="radio"/>	<input type="radio"/>	Mur avec des parties creuses et d'autres pleines.
douve	<input type="radio"/>	<input type="radio"/>	Endroit d'où on peut surveiller les environs en se déplaçant.
meurtrière	<input type="radio"/>	<input type="radio"/>	Ouverture étroite utile aux archers.
pont-levis	<input type="radio"/>	<input type="radio"/>	Endroit où vit le seigneur.

Histoire CM1 - Les châteaux forts 1

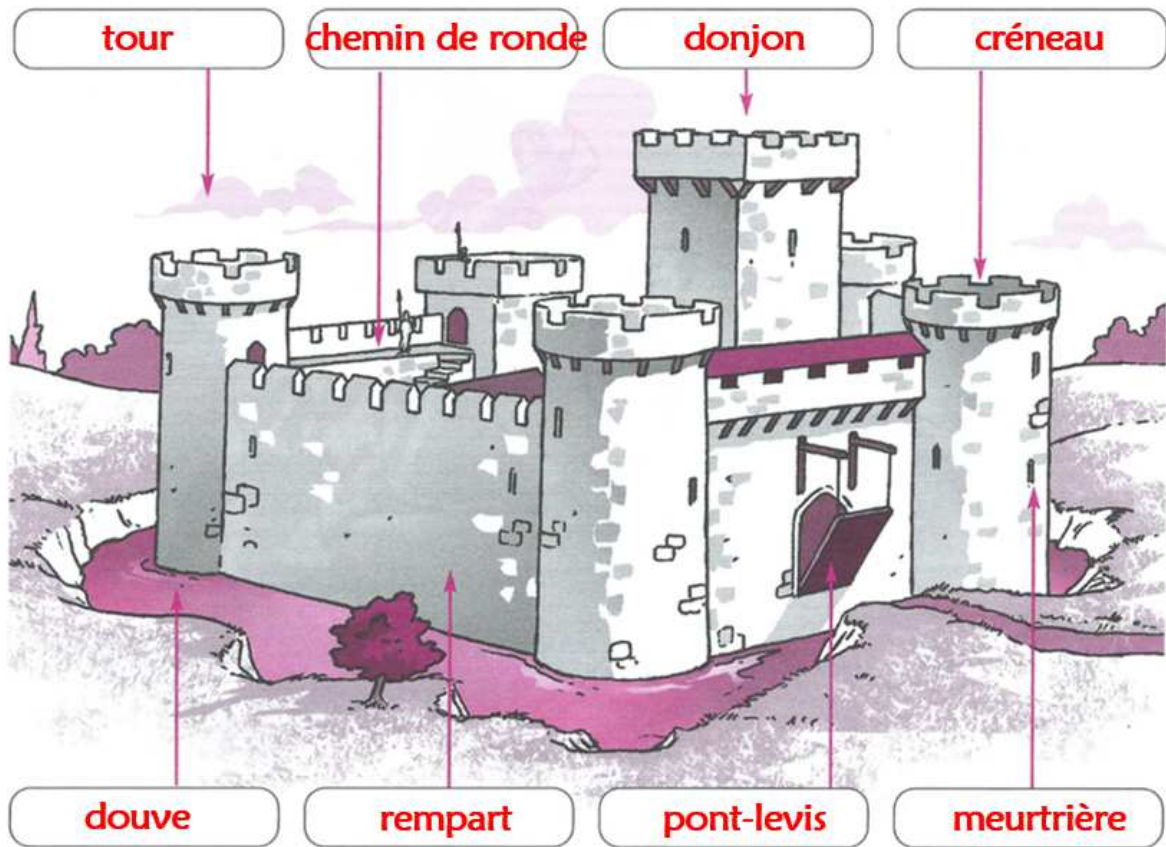


Titre :

Histoire CM1 - Les châteaux forts 1



Titre :



Le château fort du moyen âge

Titre :