

# Le diagramme en bâtons 1

## Compétences

- Construire un tableau ou un graphique.
- Interpréter un tableau ou un graphique.

## Objectifs

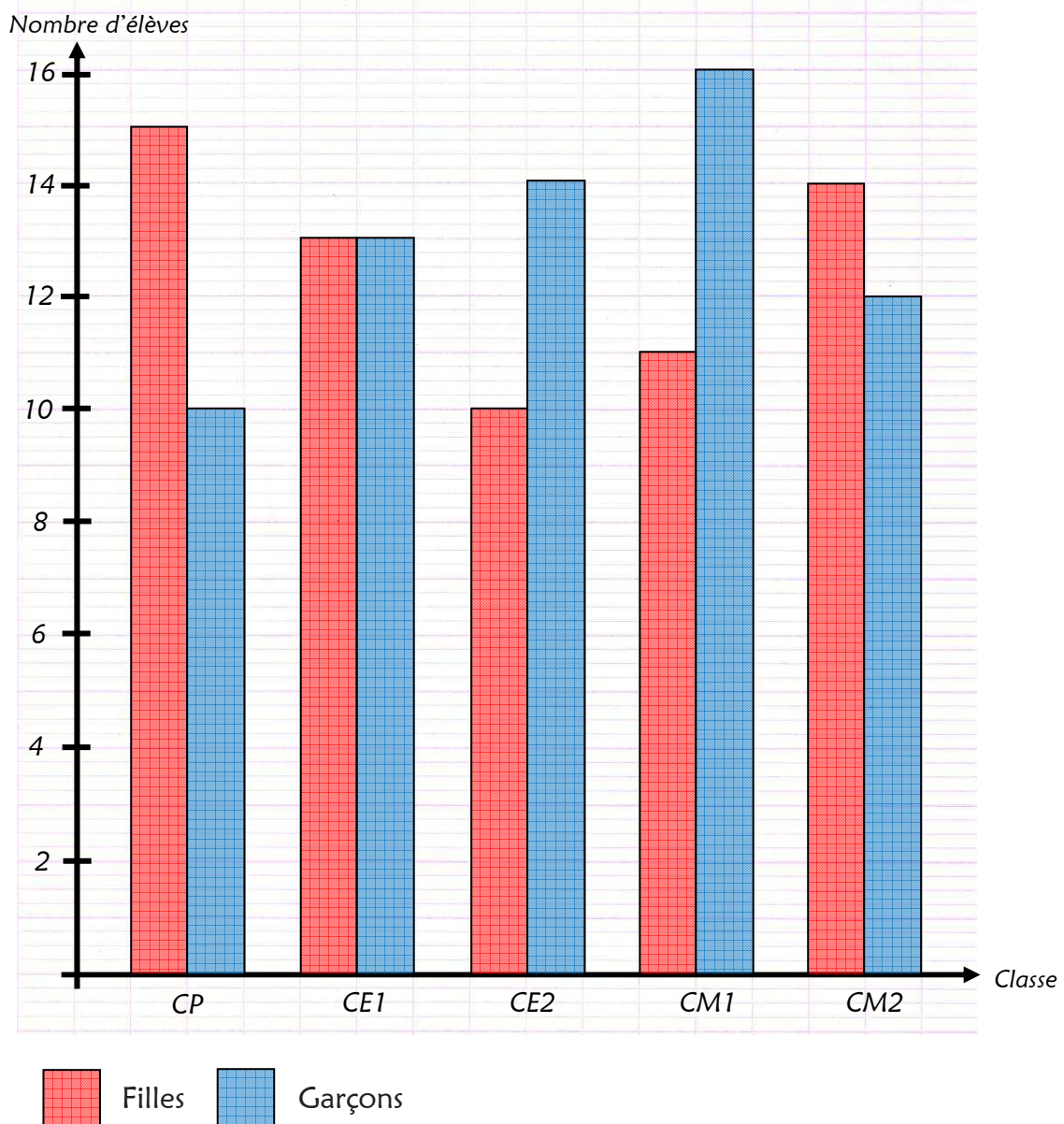
- ❶ Tracer un diagramme en bâtons à partir de données chiffrées.
- ❷ Lire et chercher des informations dans un diagramme en bâtons.

## Remarques

- Il s'agit de la première séance de travail sur ce type de diagramme, il est donc préférable que cet atelier soit dirigé par un adulte.
- Les activités proposées dans cette fiche sont nombreuses et permettront aux élèves plus rapides de continuer à travailler sur la durée de la séance. L'enseignant ne s'attendra donc pas à ce que tous les élèves arrivent au bout de toutes les activités.

# Le diagramme en bâtons 1

Observe le diagramme en bâtons ci-dessous qui représente la répartition des élèves d'une école.



## Tracé de diagramme

1 - Reproduis les axes ci-dessous sur ton cahier (écris toutes les informations).

Attention : ne reproduis pas les diagrammes mais juste les axes !

2 - Sur ces axes, marque l'effectif des deux dernières classes, en suivant le modèle du diagramme :

CP/CE1      ⇒ 11 filles et 13 garçons.

CM1/CM2    ⇒ 12 filles et 14 garçons.

## Lecture de diagramme

1 - Complète les cases jaunes du tableau sur la photocopie en prenant les informations dans le diagramme.

	CP	CP/CE1	CE1	CE2	CM1	CM1/CM2	CM2	
Filles								
Garçons								
Effectif total								

2 - Complète les cases jaunes du tableau sur la photocopie en calculant les effectifs totaux.

	CP	CP/CE1	CE1	CE2	CM1	CM1/CM2	CM2	
Filles								
Garçons								
Effectif total								

3 - Complète les cases jaunes du tableau sur la photocopie en calculant les totaux, puis réponds aux questions.

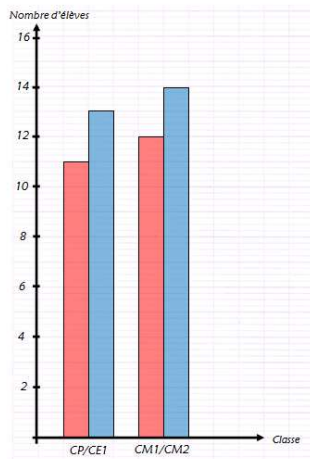
- Que représente la première de ces cases ?
- Que représente la deuxième de ces cases ?
- Que représente la troisième de ces cases ?

	CP	CP/CE1	CE1	CE2	CM1	CM1/CM2	CM2	
Filles								
Garçons								
Effectif total								

## Le diagramme en bâtons 1 Corrigé

### Tracé de diagramme

- 1 -
- 2 -



### Lecture de diagramme

- 1 -
- 2 -
- 3 -

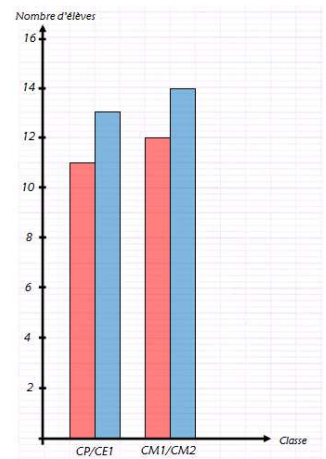
	CP	CP/CE1	CE1	CE2	CM1	CM1/CM2	CM2	
<b>Filles</b>	<b>15</b>	<b>11</b>	<b>13</b>	<b>10</b>	<b>11</b>	<b>12</b>	<b>14</b>	<b>86</b>
<b>Garçons</b>	<b>10</b>	<b>13</b>	<b>13</b>	<b>14</b>	<b>16</b>	<b>14</b>	<b>12</b>	<b>92</b>
<b>Effectif total</b>	<b>25</b>	<b>24</b>	<b>26</b>	<b>24</b>	<b>27</b>	<b>26</b>	<b>26</b>	<b>178</b>

- a) **Le nombre de filles dans l'école.**
- b) **Le nombre de garçons dans l'école.**
- c) **Le nombre d'élèves dans l'école.**

## Le diagramme en bâtons 1 Corrigé

### Tracé de diagramme

- 1 -
- 2 -



### Lecture de diagramme

- 1 -
- 2 -
- 3 -

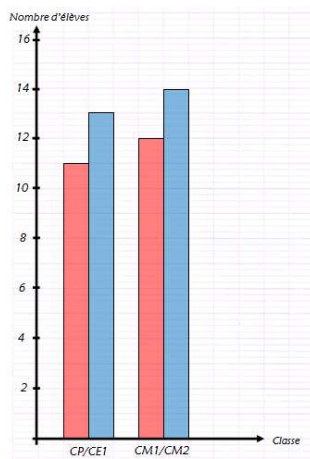
	CP	CP/CE1	CE1	CE2	CM1	CM1/CM2	CM2	
<b>Filles</b>	<b>15</b>	<b>11</b>	<b>13</b>	<b>10</b>	<b>11</b>	<b>12</b>	<b>14</b>	<b>86</b>
<b>Garçons</b>	<b>10</b>	<b>13</b>	<b>13</b>	<b>14</b>	<b>16</b>	<b>14</b>	<b>12</b>	<b>92</b>
<b>Effectif total</b>	<b>25</b>	<b>24</b>	<b>26</b>	<b>24</b>	<b>27</b>	<b>26</b>	<b>26</b>	<b>178</b>

- a) **Le nombre de filles dans l'école.**
- b) **Le nombre de garçons dans l'école.**
- c) **Le nombre d'élèves dans l'école.**

## Le diagramme en bâtons 1 Corrigé

### Tracé de diagramme

- 1 -
- 2 -



### Lecture de diagramme

- 1 -
- 2 -
- 3 -

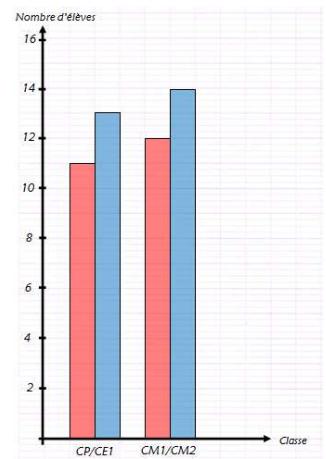
	CP	CP/CE1	CE1	CE2	CM1	CM1/CM2	CM2	
<b>Filles</b>	<b>15</b>	<b>11</b>	<b>13</b>	<b>10</b>	<b>11</b>	<b>12</b>	<b>14</b>	<b>86</b>
<b>Garçons</b>	<b>10</b>	<b>13</b>	<b>13</b>	<b>14</b>	<b>16</b>	<b>14</b>	<b>12</b>	<b>92</b>
<b>Effectif total</b>	<b>25</b>	<b>24</b>	<b>26</b>	<b>24</b>	<b>27</b>	<b>26</b>	<b>26</b>	<b>178</b>

- a) **Le nombre de filles dans l'école.**
- b) **Le nombre de garçons dans l'école.**
- c) **Le nombre d'élèves dans l'école.**

## Le diagramme en bâtons 1 Corrigé

### Tracé de diagramme

- 1 -
- 2 -



### Lecture de diagramme

- 1 -
- 2 -
- 3 -

	CP	CP/CE1	CE1	CE2	CM1	CM1/CM2	CM2	
<b>Filles</b>	<b>15</b>	<b>11</b>	<b>13</b>	<b>10</b>	<b>11</b>	<b>12</b>	<b>14</b>	<b>86</b>
<b>Garçons</b>	<b>10</b>	<b>13</b>	<b>13</b>	<b>14</b>	<b>16</b>	<b>14</b>	<b>12</b>	<b>92</b>
<b>Effectif total</b>	<b>25</b>	<b>24</b>	<b>26</b>	<b>24</b>	<b>27</b>	<b>26</b>	<b>26</b>	<b>178</b>

- a) **Le nombre de filles dans l'école.**
- b) **Le nombre de garçons dans l'école.**
- c) **Le nombre d'élèves dans l'école.**

