



# La circulation sanguine

⇒ *Le cœur*

*Souvenons-nous...*

Le sang circule dans tous le corps grâce au cœur qui le pousse dans les vaisseaux sanguins.

Il va du cœur aux organes les artères, puis il revient jusqu'au cœur par les veines : c'est la circulation générale.

*Souvenons-nous...*

Il va alors jusqu'aux poumons par les artères pulmonaires avant de revenir au cœur par les veines pulmonaires : c'est la **circulation pulmonaire**.

Les **artères** transportent le sang du cœur vers les organes.

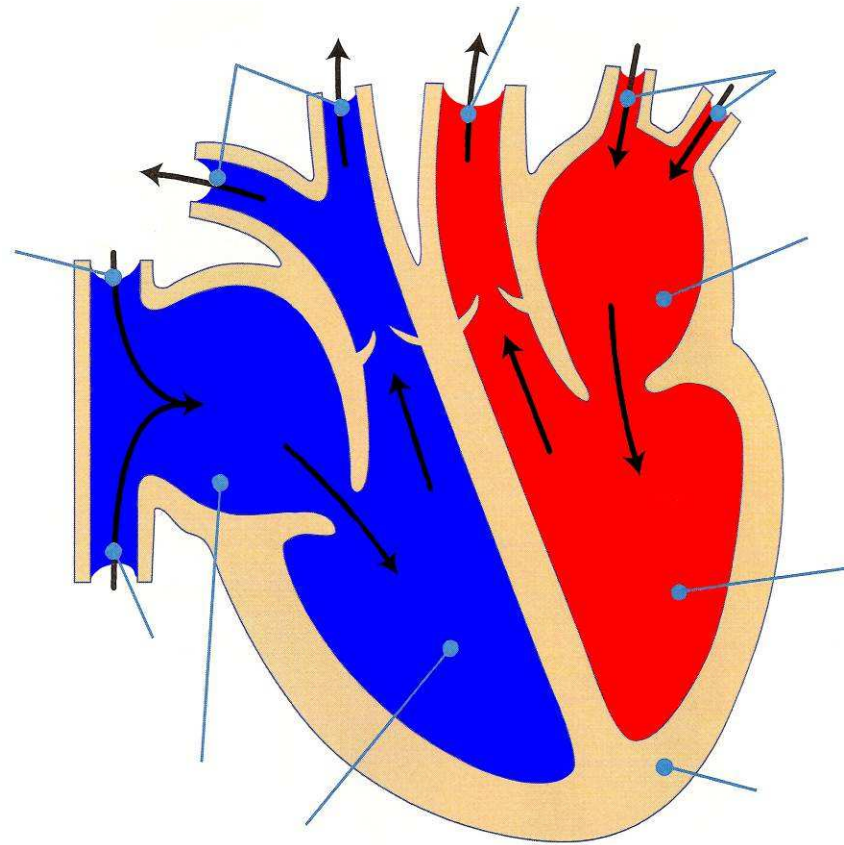
Les **veines** transportent le sang des organes vers le cœur.

Nous allons aujourd'hui étudier en détails ce qui se passe dans le **cœur**.

On sait maintenant que le cœur est un **muscle**, dont le rôle est de **pousser le sang** dans les artères.

Le cœur envoie d'un côté le sang vers les **poumons**, et de l'autre le sang vers les **organes**.

Le cœur est composé de **différentes parties**, qui lui permettent d'agir comme une pompe.

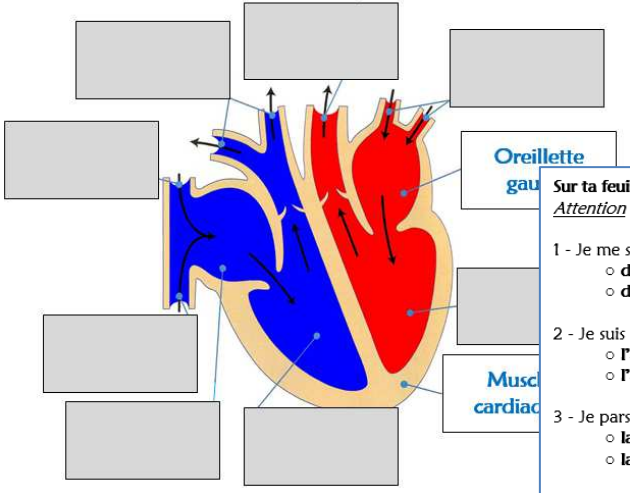


Vous allez tout comprendre sur son fonctionnement en réalisant une **activité**, qui vous permettra de faire un **exercice**.

Au travail !

**LE TRAJET DU SANG DANS LE CŒUR**

En t'aidant du texte ci-dessous, remets les étiquettes aux bons endroits.



**Oreillette gauche**

**Muscle cardiaque**

Sur ta feuille de classeur, recopie les phrases avec la bonne proposition.  
*Attention : c'est le sang qui s'exprime.*

- 1 - Je me situe dans l'oreillette gauche. Je suis chargé en
  - dioxygène.
  - dioxyde de carbone.
- 2 - Je suis dans le cœur, chargé en dioxyde de carbone. Je vais sortir par
  - l'artère pulmonaire.
  - l'artère aorte.
- 3 - Je pars de la jambe droite. Pour arriver dans le cœur, je vais emprunter
  - la veine cave inférieure.
  - la veine pulmonaire.
- 4 - Je vais sortir du cœur par une artère pulmonaire. Je suis actuellement dans
  - le ventricule droit.
  - l'oreillette gauche.
- 5 - Je suis chargé en dioxygène et je vais me diriger vers le cerveau. Je vais sortir du cœur par
  - la veine cave supérieur.
  - l'artère aorte.

Le sang qui vient des poumons arrive par les veines pulmonaires dans le cœur au niveau de l'oreillette gauche. Ensuite, il descend dans le ventricule gauche puis repart tout le corps par l'artère aorte. Dans l'oreillette droite arrive le sang par deux veines : la veine cave supérieure (pour le sang venant du haut du corps) et la veine cave inférieure (pour le sang venant du bas du corps). Tout ce sang descend ensuite dans le ventricule droit, puis repart vers les poumons par les artères pulmonaires.

Voyons ce que vous avez trouvé.

1 - Je me situe dans l'oreillette gauche. Je suis chargé en

- dioxygène.
- dioxyde de carbone.

2 - Je suis dans le cœur, chargé en dioxyde de carbone. Je vais sortir par

- l'artère pulmonaire.
- l'artère aorte.

Voyons ce que vous avez trouvé.

3 - Je pars de la jambe droite. Pour arriver dans le cœur, je vais emprunter

- la veine cave inférieure.
- la veine pulmonaire.

4 - Je vais sortir du cœur par une artère pulmonaire. Je suis actuellement dans

- le ventricule droit.
- l'oreillette gauche.



Voyons ce que vous avez trouvé.

5 - Je suis chargé en dioxygène et je vais me diriger vers le cerveau. Je vais sortir du cœur par

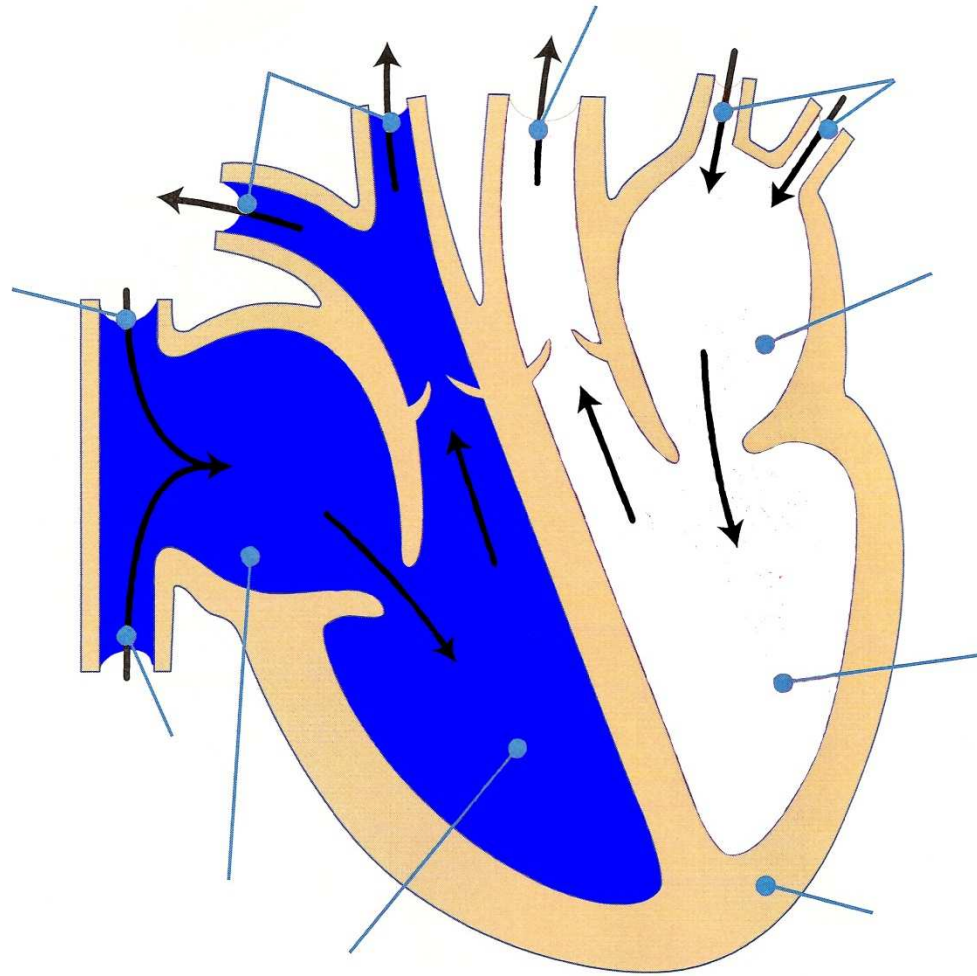
- la veine cave supérieur.
- l'artère aorte.

Nous allons à présent remplir un **schéma** pour bien retenir les différentes parties qui composent le **cœur**.

# Le trajet du sang dans le cœur

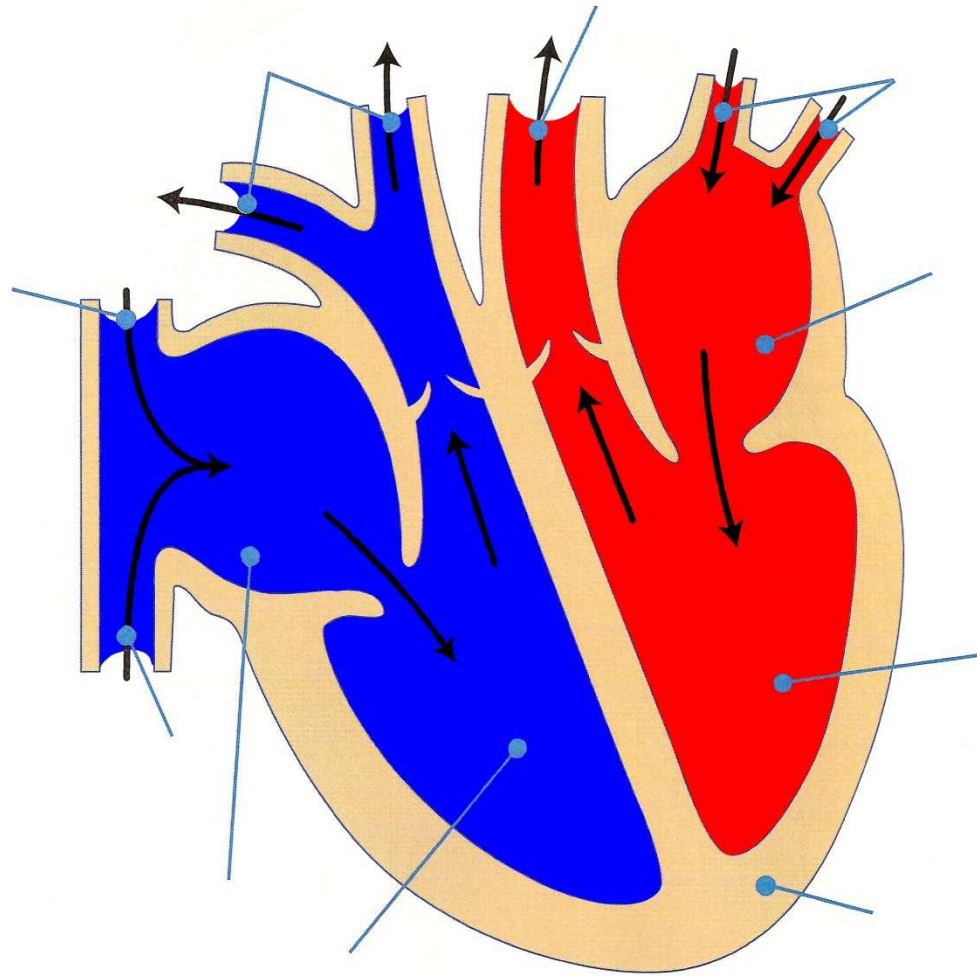
---

## Le trajet du sang dans le cœur



---

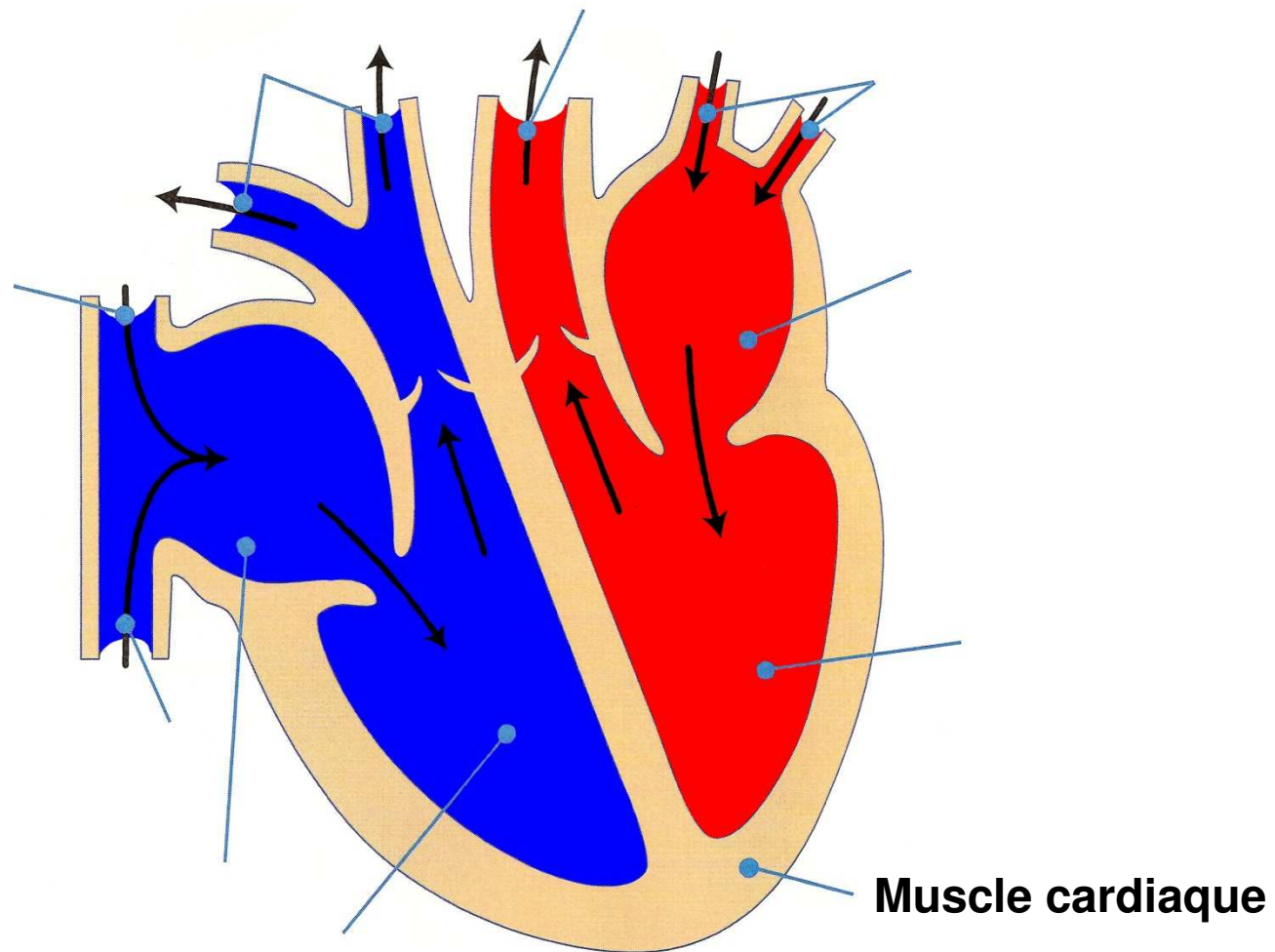
## Le trajet du sang dans le cœur



# Muscle cardiaque

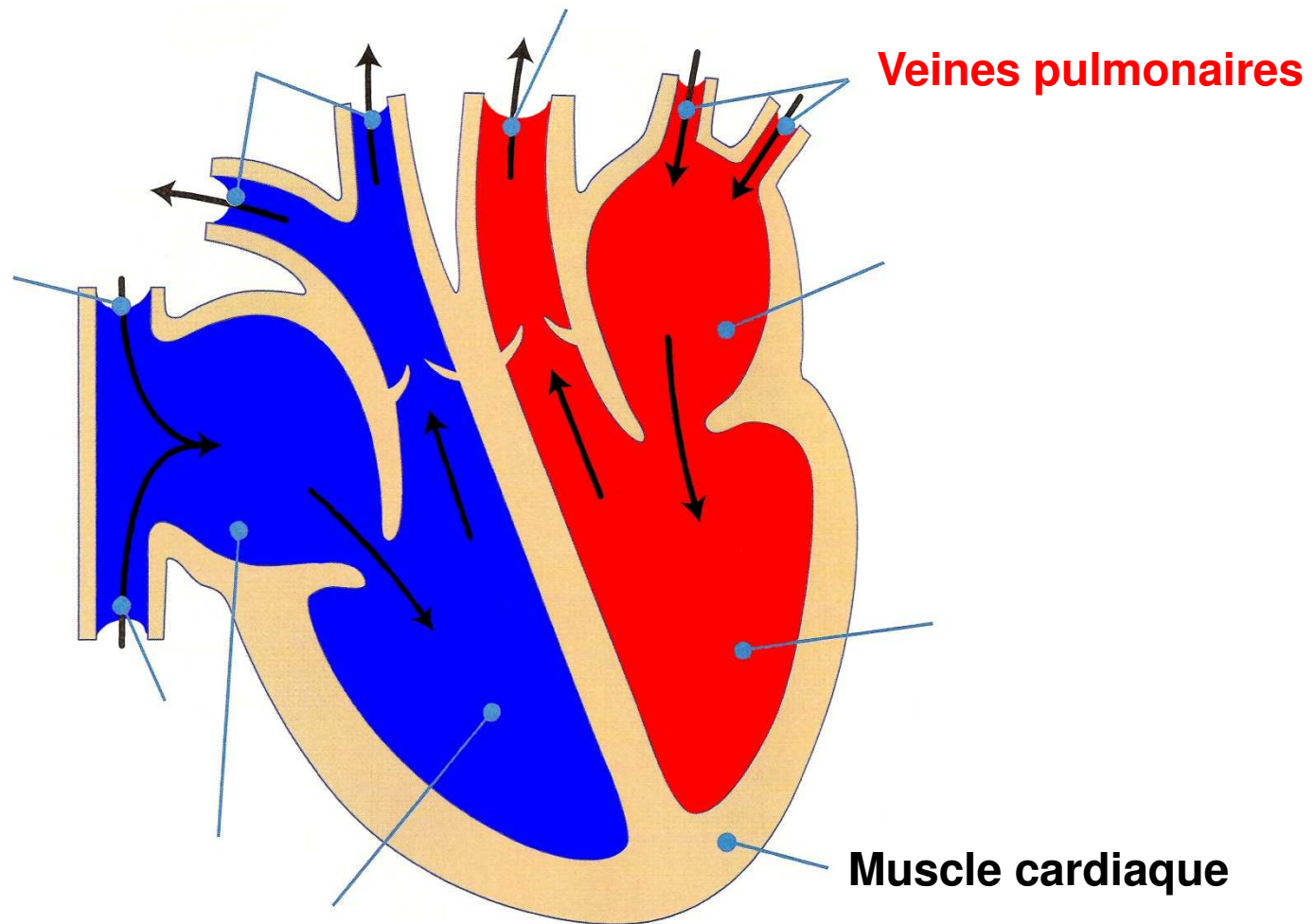
---

## Le trajet du sang dans le cœur



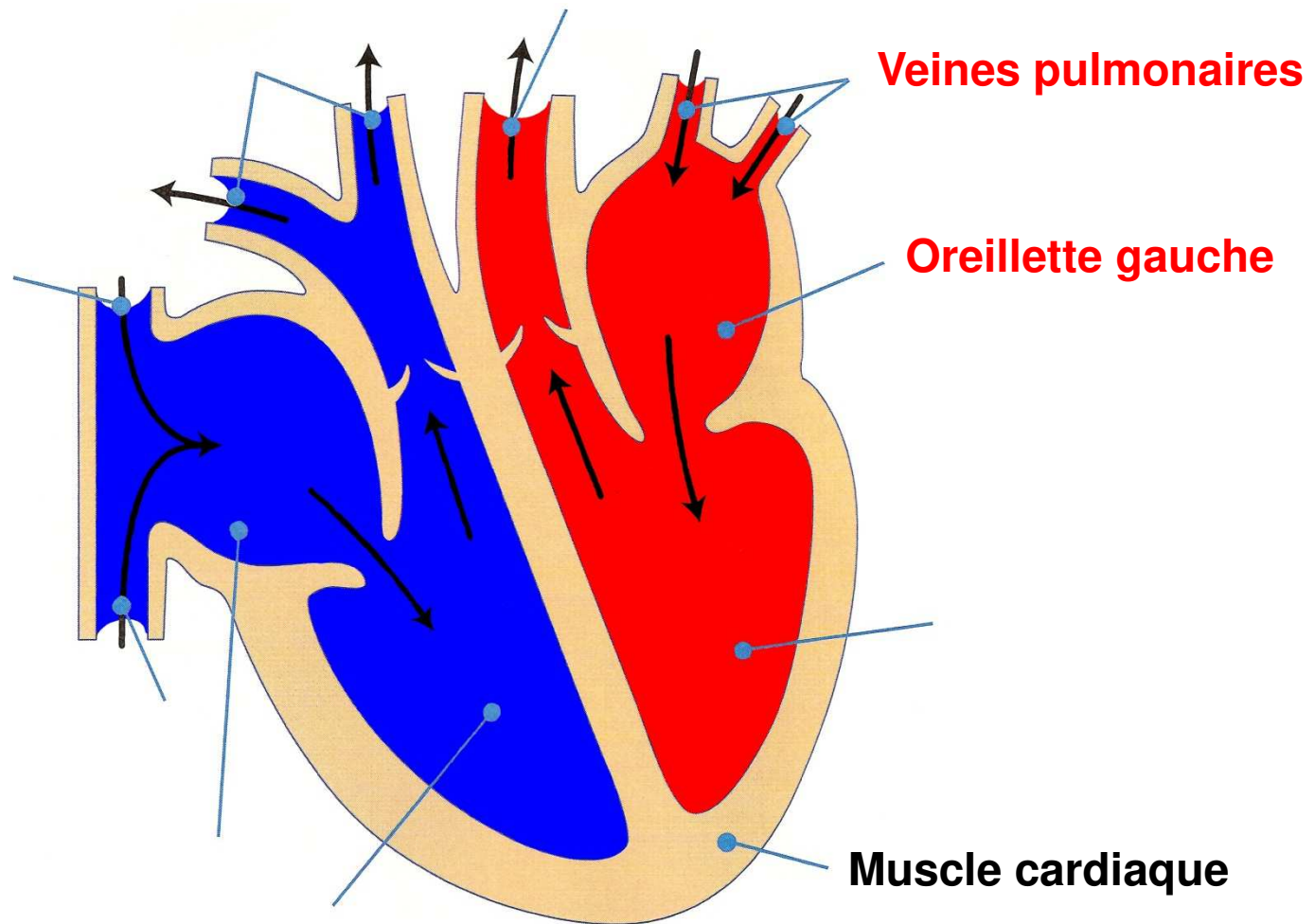
# Veines pulmonaires

## Le trajet du sang dans le cœur



# Oreillette gauche

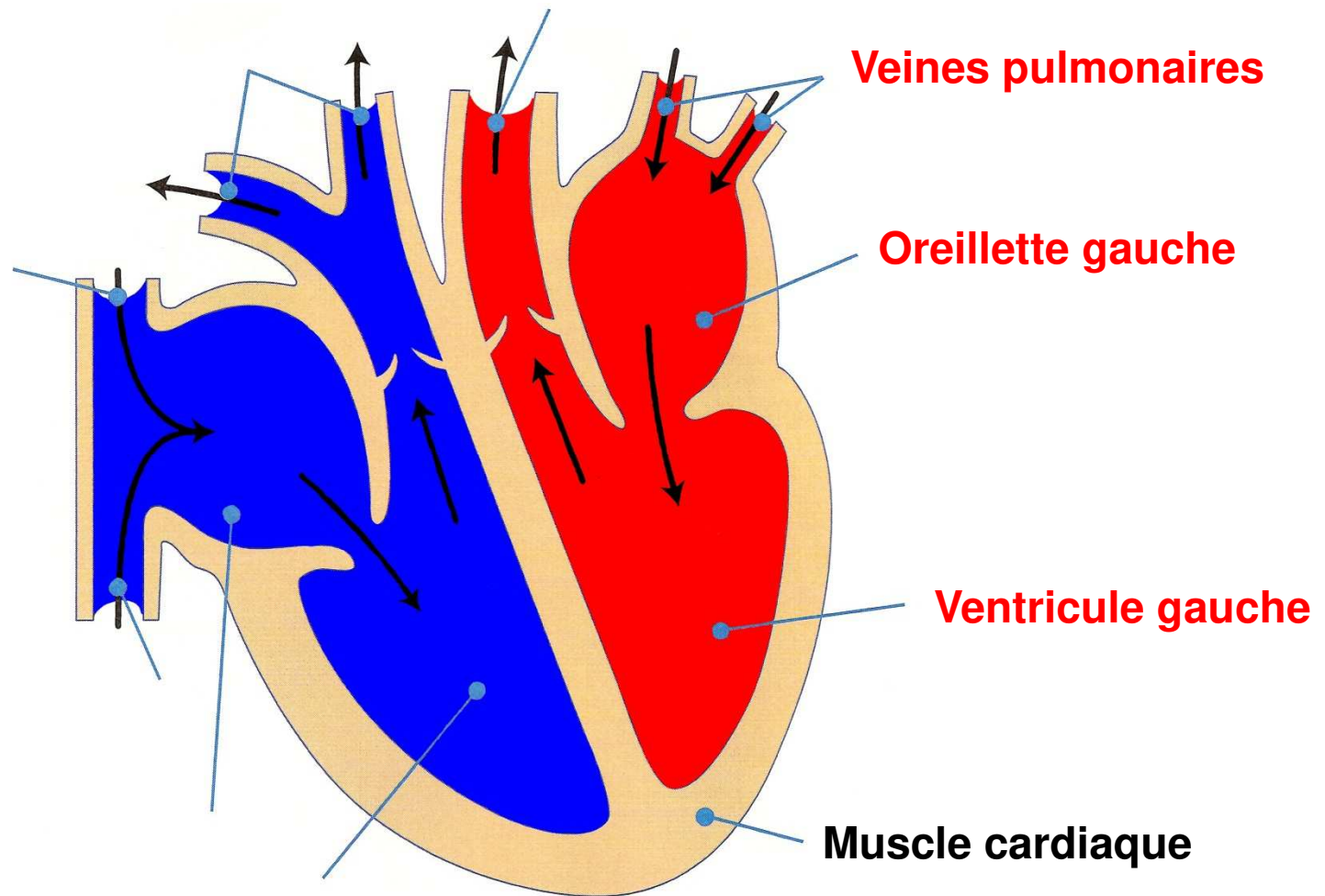
## Le trajet du sang dans le cœur





# Ventricule gauche

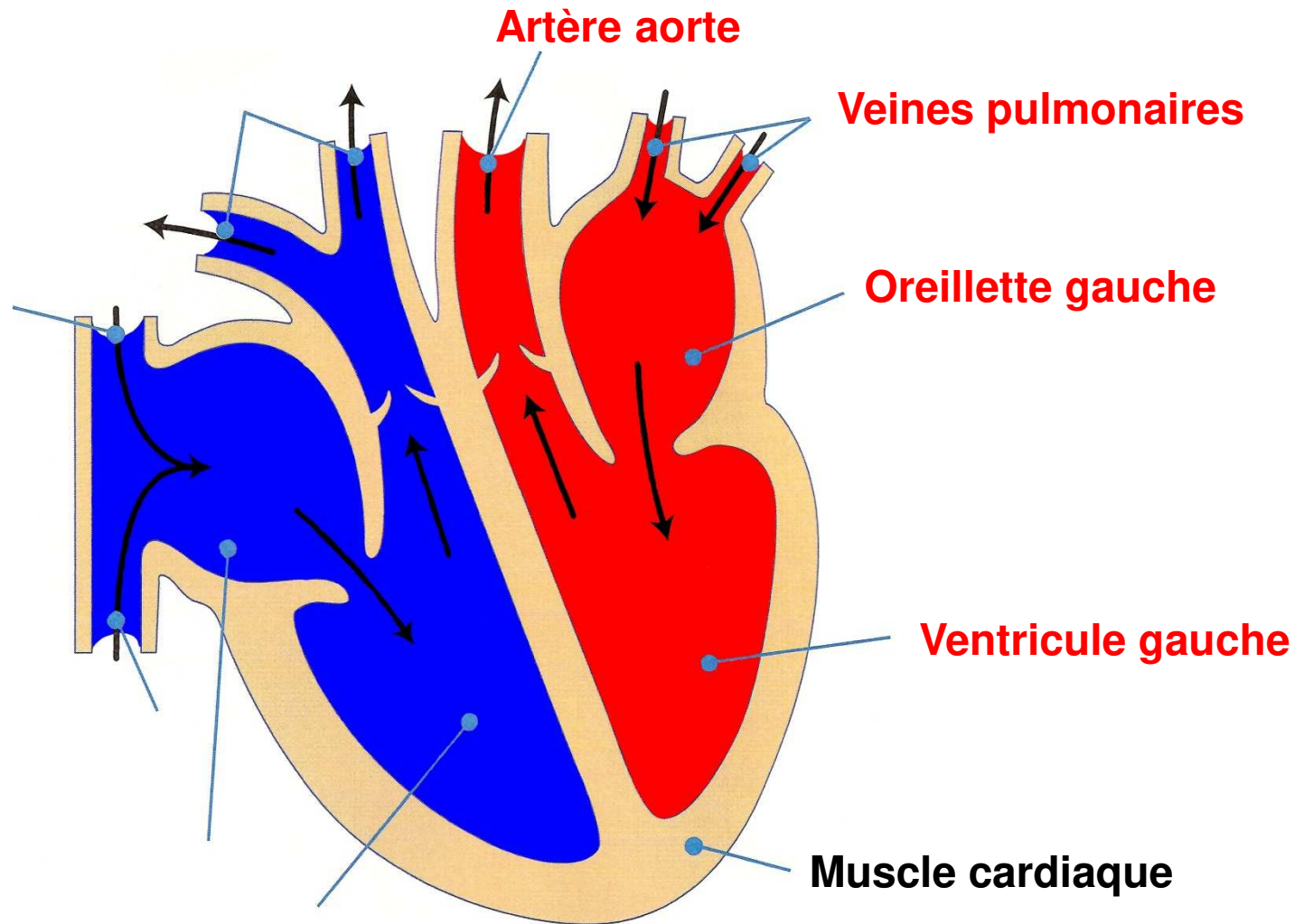
## Le trajet du sang dans le cœur





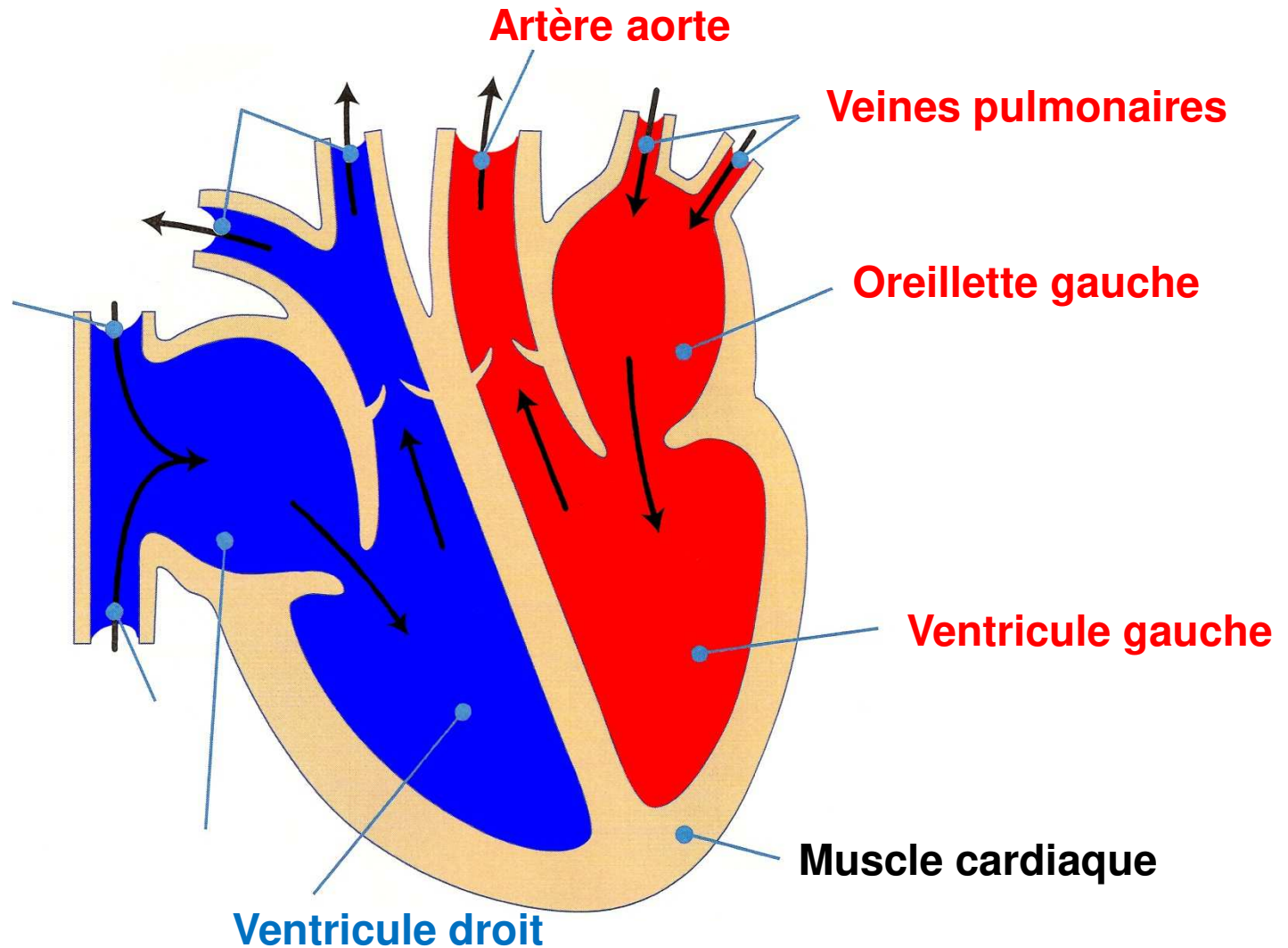
# Artère aorte

## Le trajet du sang dans le cœur



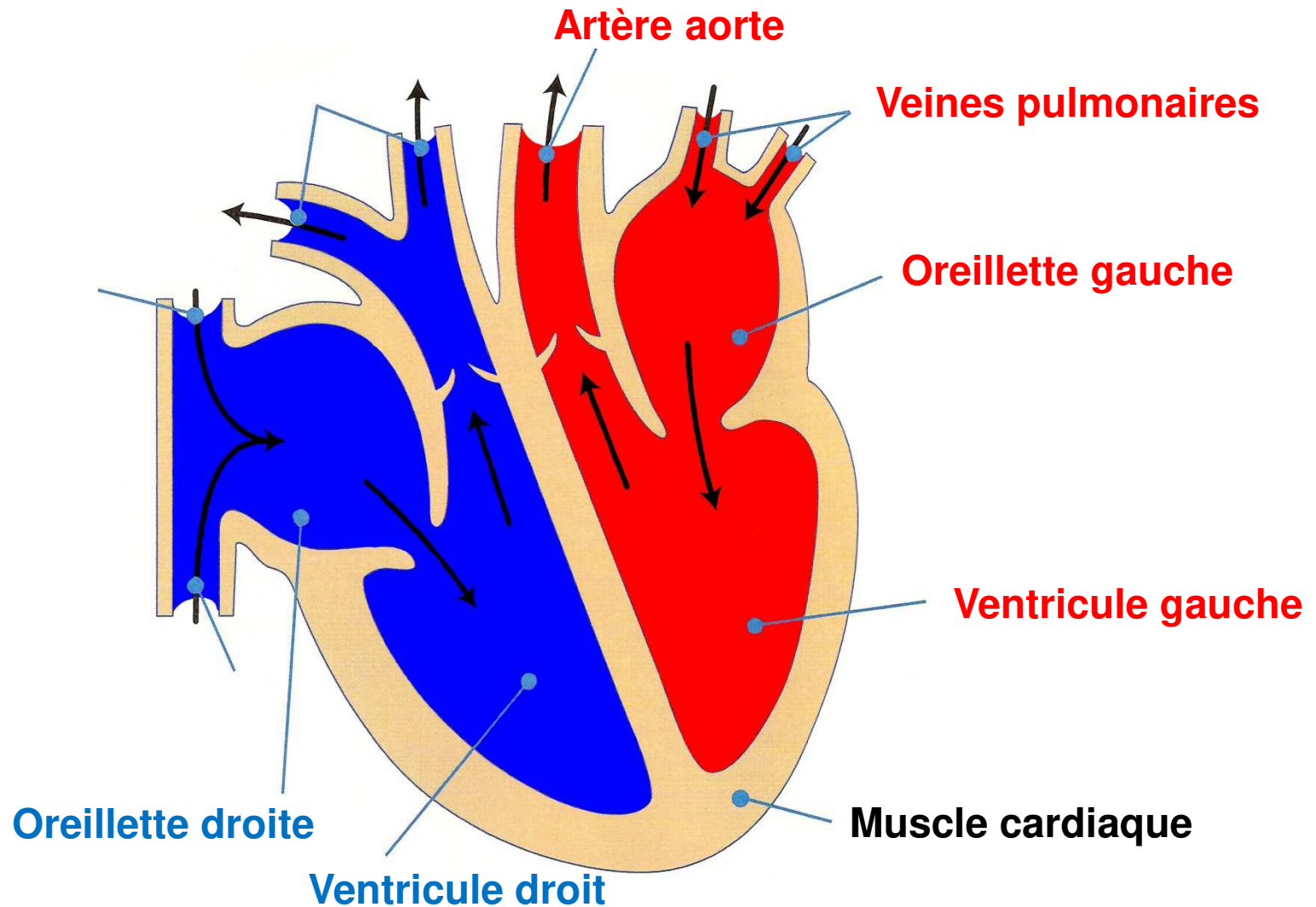
# Ventricule droit

## Le trajet du sang dans le cœur



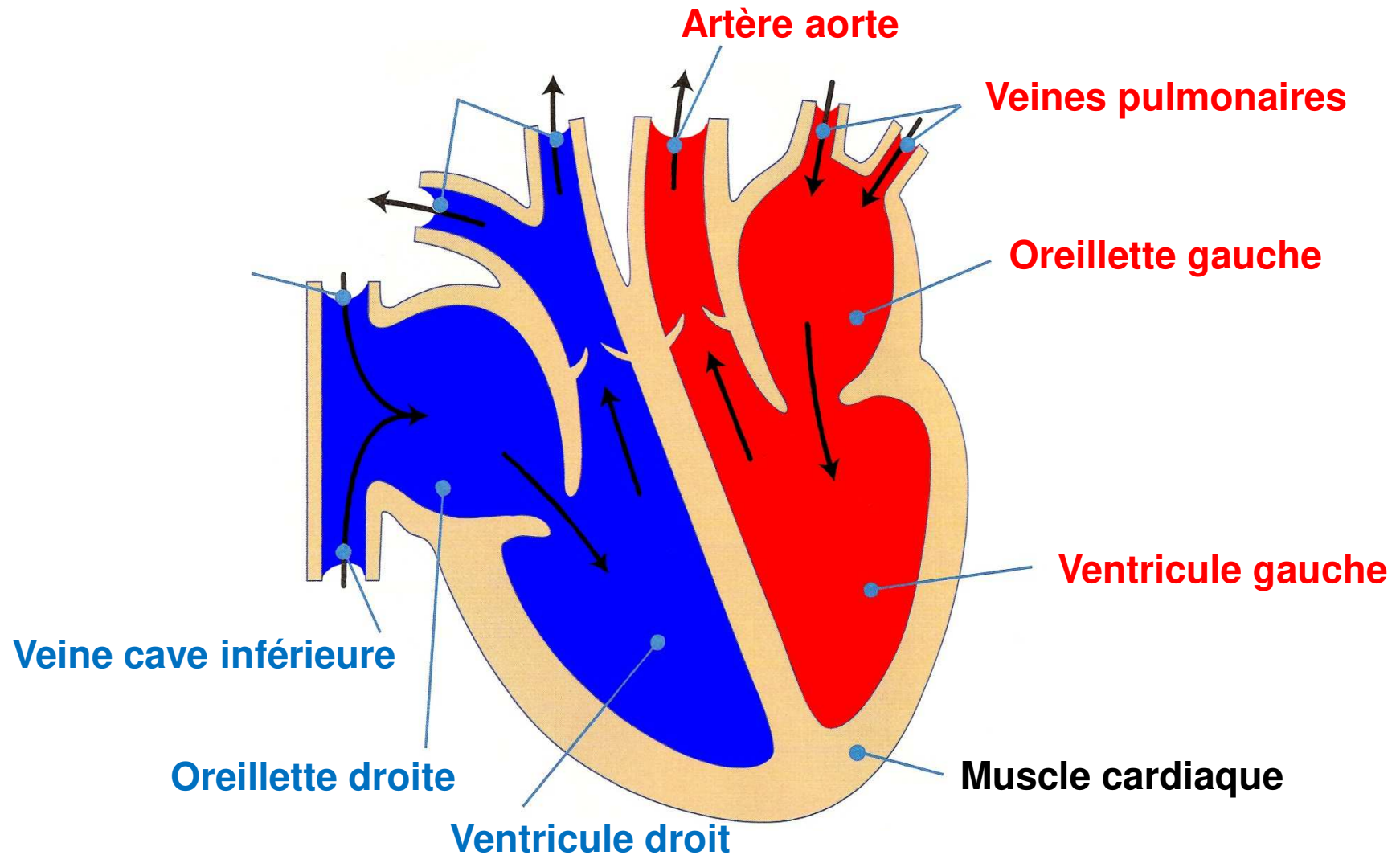
# Oreillette droite

## Le trajet du sang dans le cœur



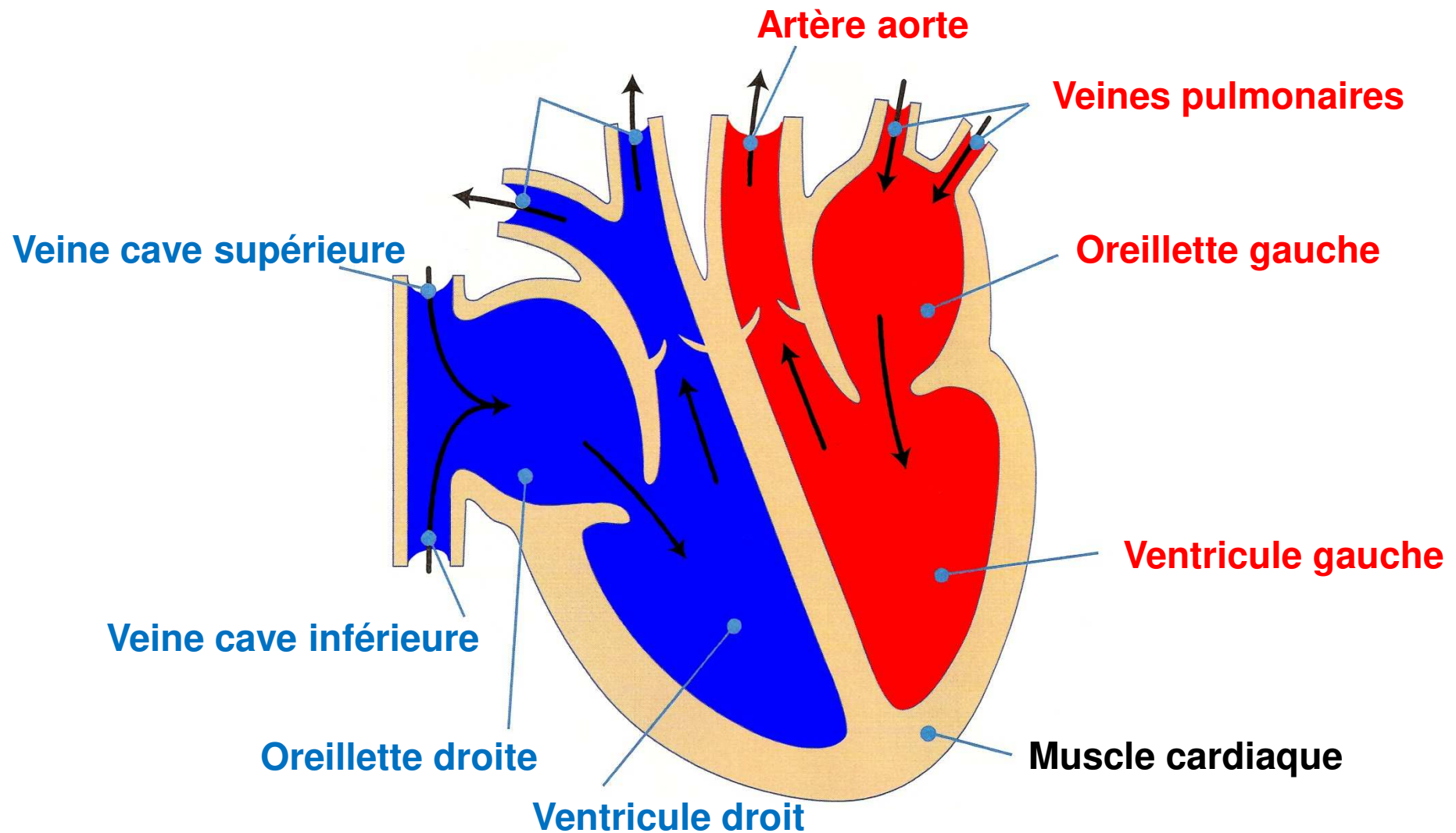
# Veine cave inférieure

## Le trajet du sang dans le cœur



# Veine cave supérieure

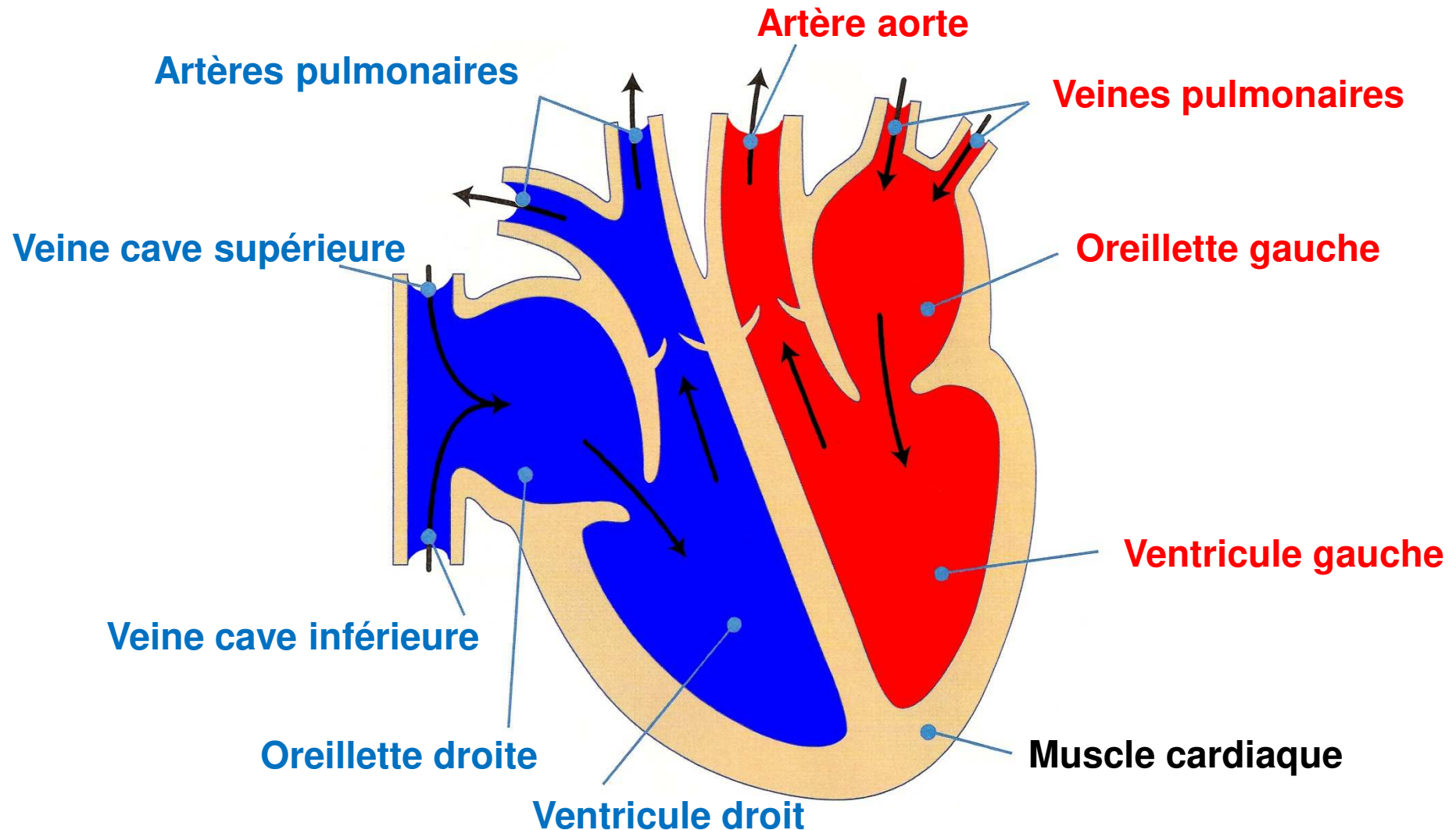
## Le trajet du sang dans le cœur





# Artères pulmonaires

## Le trajet du sang dans le cœur



*En résumé...*

Le cœur est un muscle, il fonctionne comme une pompe. En se contractant, il pousse le sang dans les artères. Le sang revient au cœur par des veines.

Voilà, la **circulation sanguine** n'a désormais plus de secret pour vous !