



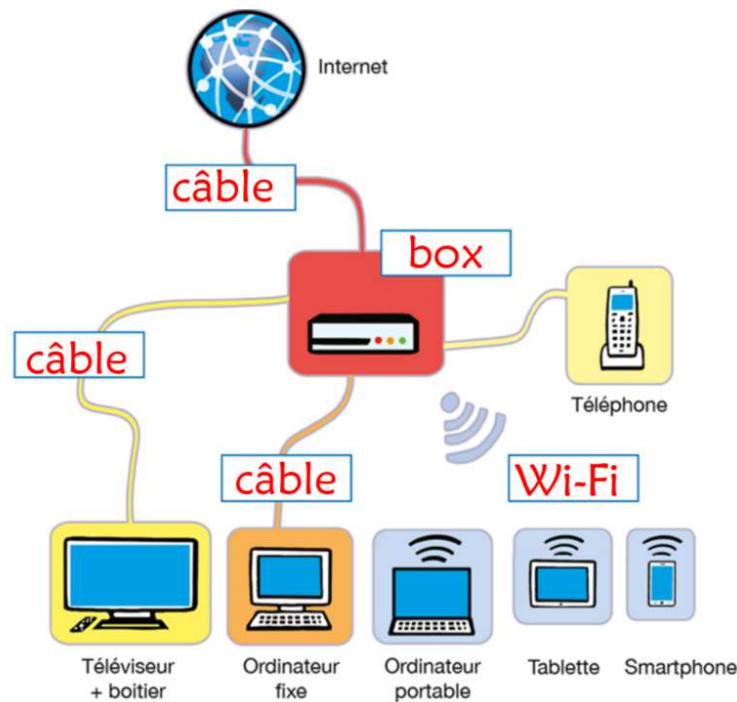
<i>Je sais ma leçon si...</i>	
<b>GEO 5</b>	❶ <i>Je connais des informations sur le réseau Internet à la maison.</i>
	❷ <i>Je connais des informations sur le réseau Internet sur la planète.</i>
	❸ <i>Je sais quelles infrastructures sont nécessaires au fonctionnement d'Internet.</i>

### 1 - Le réseau de la maison

Pour se connecter à Internet à la maison, il faut connecter une **box** sur la **prise téléphonique** murale, et prendre un abonnement chez un **FAI (Fournisseur d'Accès à Internet)**.

La box permet de se connecter par **câble**, ou en **Wi-Fi**.

On peut également se connecter à Internet grâce au **réseau de téléphonie mobile**.



### 2 - Le réseau Internet

Internet est un **réseau** constitué d'une **multitude de réseaux** reliés entre eux (des petits comme celui de la maison, ou des plus grands comme celui d'une entreprise).

Chaque **ordinateur** ou chaque **appareil** est identifié sur le réseau grâce à une **adresse IP** qui identifie l'expéditeur et le destinataire.

### 3 - Les infrastructures d'Internet

Pour connecter les ordinateurs du monde entier, Internet a besoin de différents équipements.

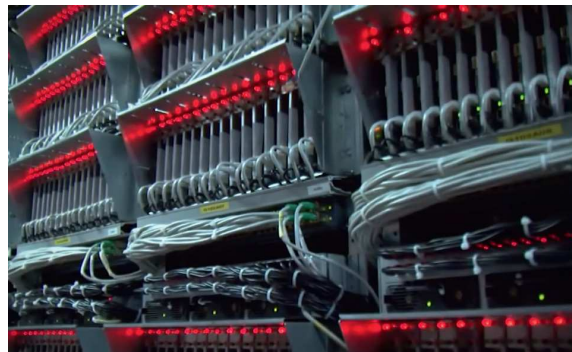
#### a) Les antennes relais

Pour diffuser le réseau sur les téléphones mobiles, on utilise des **antennes relais**, qui envoient des ondes. En France, il y en a actuellement près de 150 000.



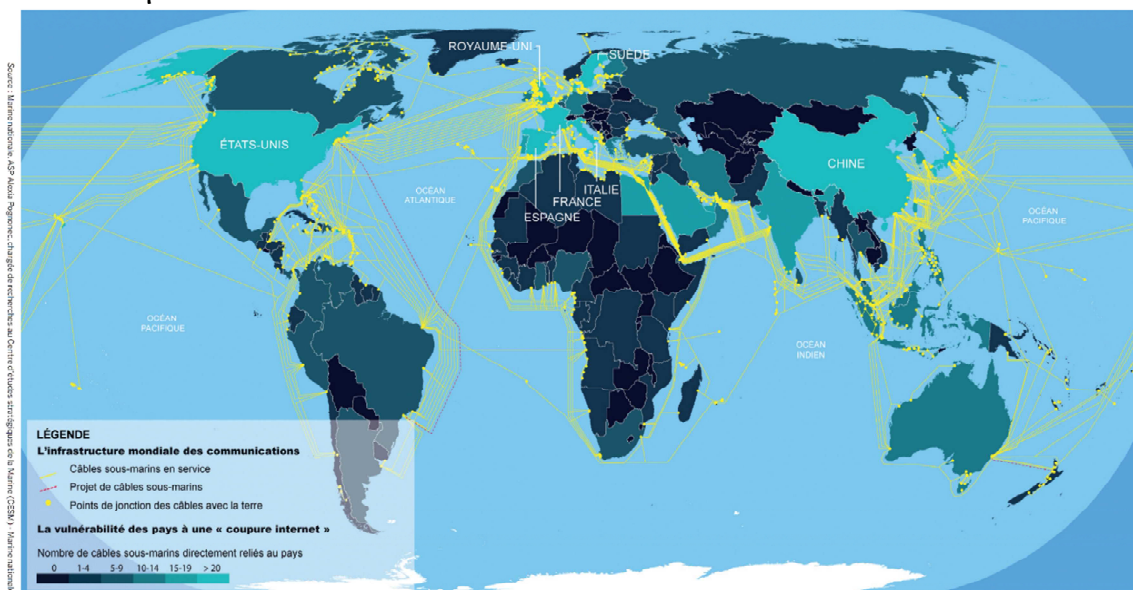
#### b) Les centres de données

Les **centres de données** sont de plus en plus nombreux en France. Ils abritent des milliers de **serveurs** qui stockent les **données** des entreprises, ainsi que celles des particuliers.



#### c) Les câbles sous-marins

Les **câbles sous-marins** permettent de **connecter** tous les réseaux à l'échelle **mondiale**.



Les câbles sous-marins dans le monde en 2015.