



<i>Je sais ma leçon si...</i>	
<b>GEO 2</b>	❶ Je connais le nom de ma commune, de mon département, de ma région.
	❷ Je connais des informations sur le relief de ma région et de mon pays.
	❸ Je connais le nom des continents et des océans dans le monde.
	❹ Je sais me situer dans les différents espaces abordés.

- Notre école se trouve dans une **commune** qui se nomme **Miramas**, située dans un espace plus vaste : le **département** des **Bouches-du-Rhône**.

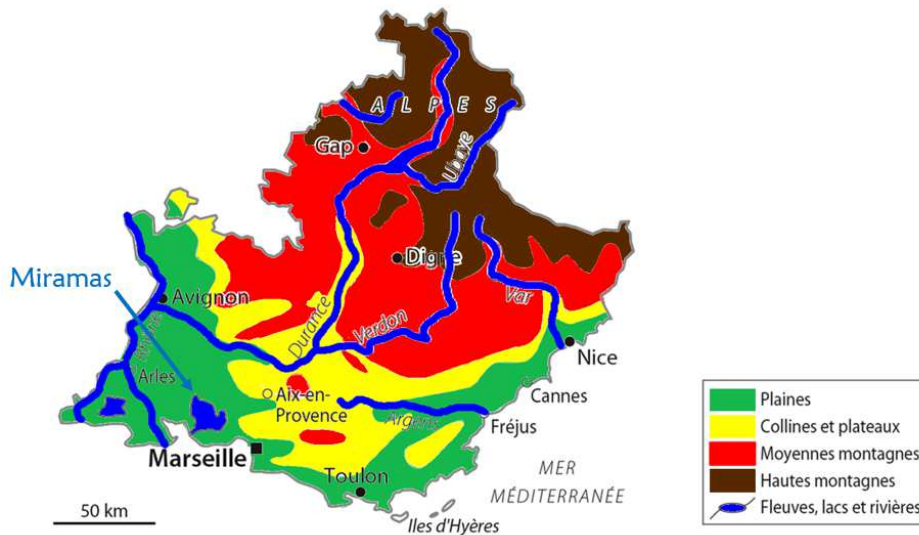
Un département se situe dans un espace encore plus vaste : la **région**.

**Commune, département, région** sont des **découpages administratifs** du territoire français.

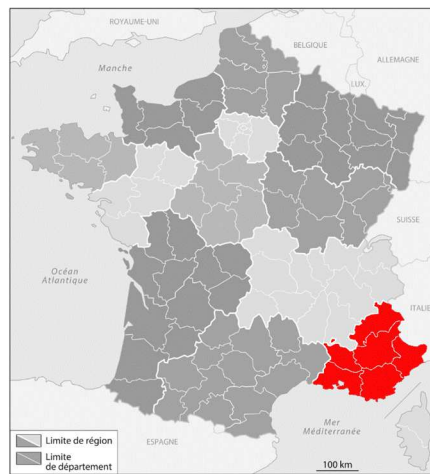
- Notre école se trouve dans une région qui se nomme **Provence-Alpes-Côte d'Azur**. Elle est l'une **des 13 régions métropolitaines**. Elle se trouve au **sud-est** de la France.

Cette région est traversée par un **fleuve** (le **Rhône**) et des **rivières** (la **Durance**, le **Verdon**...).

Même si Miramas est en **plaine**, notre région comporte des zones de **moyennes** et de **hautes montagnes**, puisqu'une partie est située dans les **Alpes**.

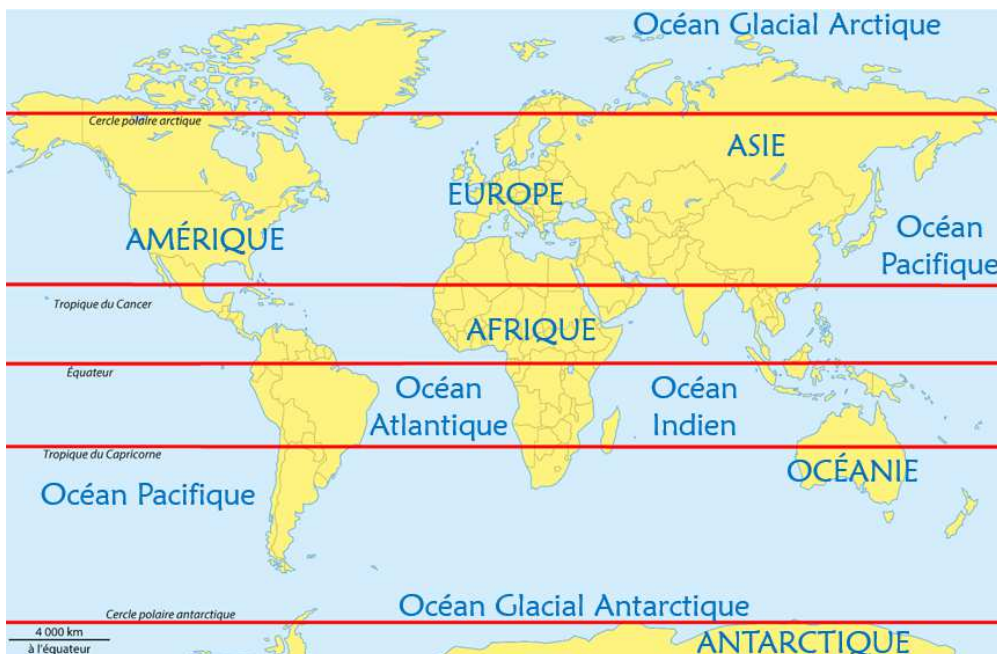


Titre : Provence-Alpes-Côte d'Azur



- Notre école se trouve en **France**, un pays situé à l'ouest de l'**Europe**.  
Le **relief** de la France est **varié**, on y trouve des **fleuves**, des **plaines**, des **montagnes**. Ces éléments du relief ne s'arrêtent pas aux frontières du pays, ils s'étendent sur **plusieurs pays européens**.

- Notre école se trouve en **Europe**, un continent de l'**hémisphère Nord**.  
La surface de la Terre est composée de **continents** et d'**océans**.



Le **planisphère** est une représentation à plat du globe terrestre.

#### Lexique :

- **Plaine** : grande étendue au sol plat.
- **Plateau** : grand terrain plat situé en altitude.
- **Continent** : vaste étendue de terre.
- **Océan** : vaste étendue d'eau salée et profonde.