



<i>Je sais ma leçon si...</i>	
GEO 1	❶ <i>Je connais les caractéristiques de mon quartier.</i>
	❷ <i>Je sais ce qu'est la densité.</i>
	❸ <i>Je sais ce que sont les services.</i>

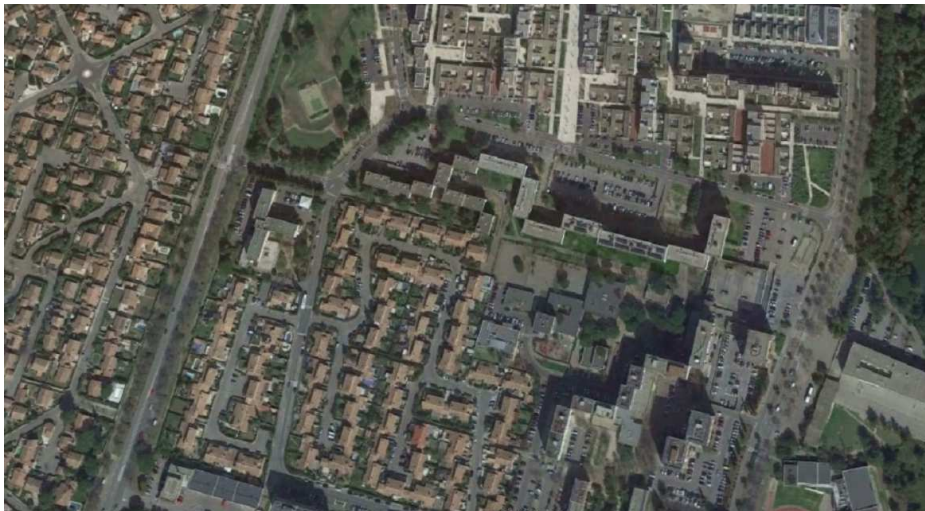
Notre école est située dans un **quartier résidentiel**, au nord de la ville.

L'habitat y est **serré** (beaucoup d'**immeubles**, des **lotissements**). Il y a quelques **espaces verts** près de l'école.

Notre école est donc située dans un **espace urbain**.



Dans un **espace urbain**, les habitants sont **nombreux** : la **densité de population** est **élevée**. L'habitat est concentré. Le réseau des **voies de circulation** est dense.



Dans ma ville, je peux pratiquer des **activités variées** et trouver des **services nombreux**. Je peux accéder facilement à tout ça, **à pieds** ou avec les **transports en commun**.

Lexique :

- **Quartier résidentiel** : quartier composé principalement d'habitations.
- **Lotissement** : ensemble de maisons proches les unes des autres.
- **Espace urbain** : espace situé dans une ville.
- **Densité de population** : nombre d'habitants dans un espace donné.
- **Services** :