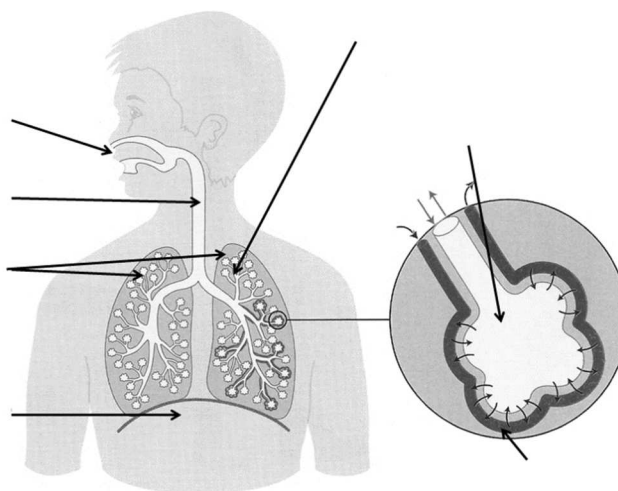


SCIENCES 1	n°	Compétence	Score	Évaluation				Signature
	1	Je connais le trajet de l'air dans le corps humain.	/8	A	AR	ECA	NA	
2	Je comprends le rôle des gaz pour le fonctionnement du corps.	/3	A	AR	ECA	NA		
3	Je sais expliquer une expérience scientifique.	/2	A	AR	ECA	NA		

1 - Sur cette feuille, complète le schéma, n'oublie pas de lui donner un titre. [8 réponses]

Titre :



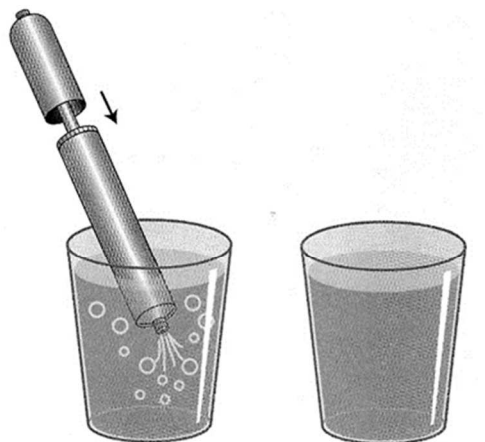
2 - Sur ton cahier, réponds aux questions suivantes. [3 réponses]

- De quel gaz avons-nous besoin pour vivre ?
- Quel gaz est un déchet produit par un muscle qui travaille ?
- Pourquoi respire-t-on plus vite quand on court ?

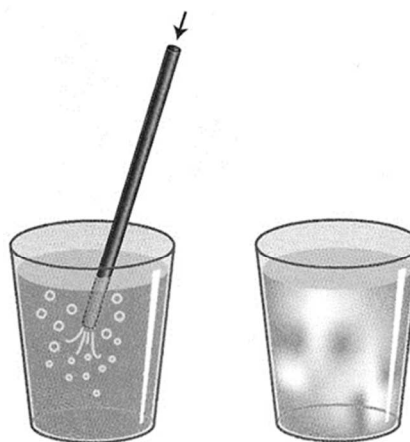
3 - Sur ton cahier, observe le document puis réponds aux questions suivantes. [2 réponses]

Rappel : l'eau de chaux se trouble en présence de dioxyde de carbone.

- Pourquoi l'eau de chaux se trouble-t-elle dans l'expérience 2 ?
- Pourquoi ne se trouble-t-elle pas dans l'expérience n° 1 ?



Expérience 1 : L'eau de chaux avant et après avoir injecté de l'air avec une pompe à vélo.



Expérience 2 : L'eau de chaux avant et après avoir soufflé de l'air expiré avec une paille.

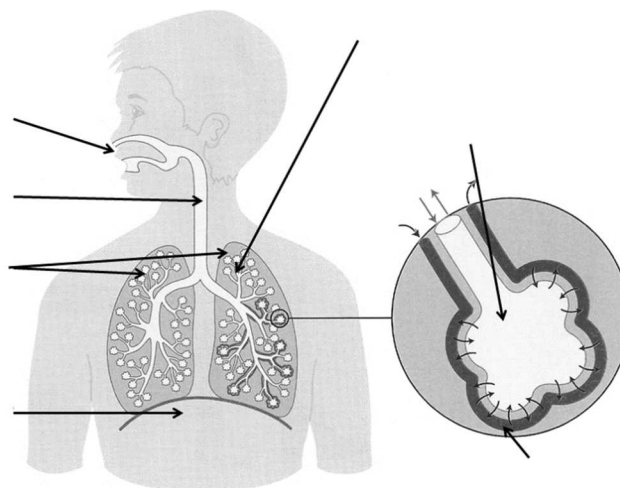


SCIENCES 1	n°	Compétence	Score	Évaluation				Signature
	1	Je connais le trajet de l'air dans le corps humain.	/8	A	AR	ECA	NA	
2	Je comprends le rôle des gaz pour le fonctionnement du corps.	/3	A	AR	ECA	NA		
3	Je sais expliquer une expérience scientifique.	/2	A	AR	ECA	NA		

1 - Complète le schéma, n'oublie pas de lui donner un titre.

[8 réponses]

Titre :



2 - Réponds aux questions suivantes. [3 réponses]

a) De quel gaz avons-nous besoin pour vivre ?

⇒ Pour vivre, nous avons besoin d'

b) Quel gaz est un déchet produit par un muscle qui travaille ?

⇒ Quand un muscle travaille, il produit du

.....

c) Pourquoi respire-t-on plus vite quand on court ?

⇒ Quand on court, on respire plus vite car

.....

.....

3 - Observe le document puis répons aux questions suivantes.

[2 réponses]

Rappel : l'eau de chaux se trouble en présence de dioxyde de carbone.

a) Pourquoi l'eau de chaux se trouble-t-elle dans l'expérience 2 ?

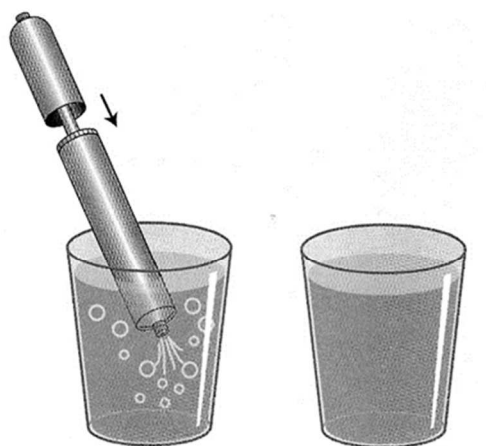
⇒ Dans l'expérience 2, l'eau se trouble car

.....
.....

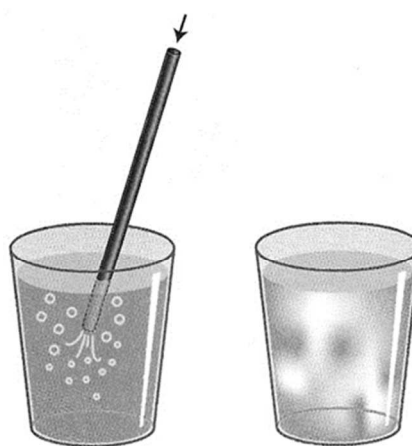
b) Pourquoi ne se trouble-t-elle pas dans l'expérience n° 1 ?

⇒ Dans l'expérience 1, l'eau ne se trouble pas car

.....
.....



Expérience 1 : L'eau de chaux avant et après avoir injecté de l'air avec une pompe à vélo.

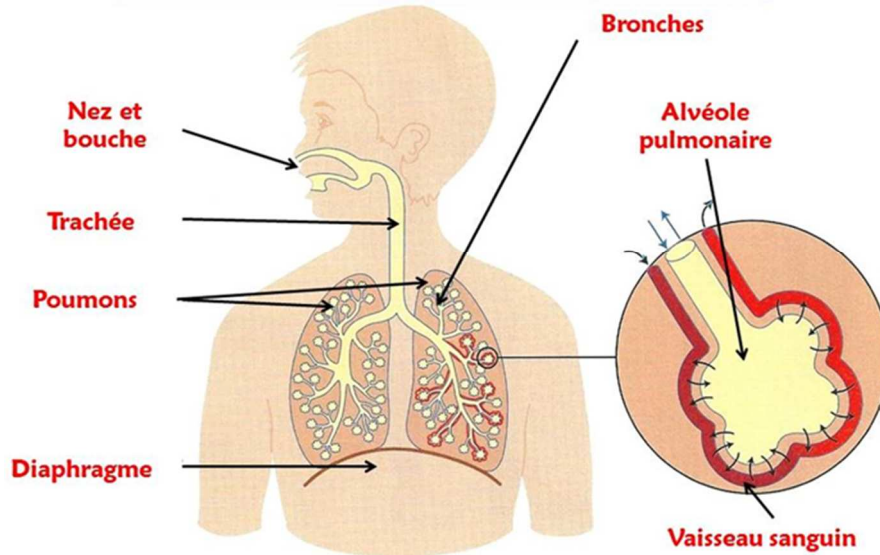


Expérience 2 : L'eau de chaux avant et après avoir soufflé de l'air expiré avec une paille.

SCIENCES 1	n°	Compétence	Score	Évaluation				Signature
	1	Je connais le trajet de l'air dans le corps humain.	/8	A	AR	ECA	NA	
2	Je comprends le rôle des gaz pour le fonctionnement du corps.	/3	A	AR	ECA	NA		
3	Je sais expliquer une expérience scientifique.	/2	A	AR	ECA	NA		

1 - Sur cette feuille, complète le schéma, n'oublie pas de lui donner un titre. [8 réponses]

Schéma de l'appareil respiratoire.



2 - Sur ton cahier, réponds aux questions suivantes. [3 réponses]

a) De quel gaz avons-nous besoin pour vivre ?

⇒ **Dioxygène.**

b) Quel gaz est un déchet produit par un muscle qui travaille ?

⇒ **Dioxyde de carbone.**

c) Pourquoi respire-t-on plus vite quand on court ?

⇒ **Car les muscles ont besoin de plus d'oxygène.**

3 - Sur ton cahier, observe le document puis réponds aux questions suivantes. [2 réponses]

Rappel : l'eau de chaux se trouble en présence de dioxyde de carbone.

a) Pourquoi l'eau de chaux se trouble-t-elle dans l'expérience 2 ?

⇒ **Car l'air expiré contient du dioxyde de carbone.**

b) Pourquoi ne se trouble-t-elle pas dans l'expérience n° 1 ?

⇒ **Car l'air ambiant ne contient pas de dioxyde de carbone.**